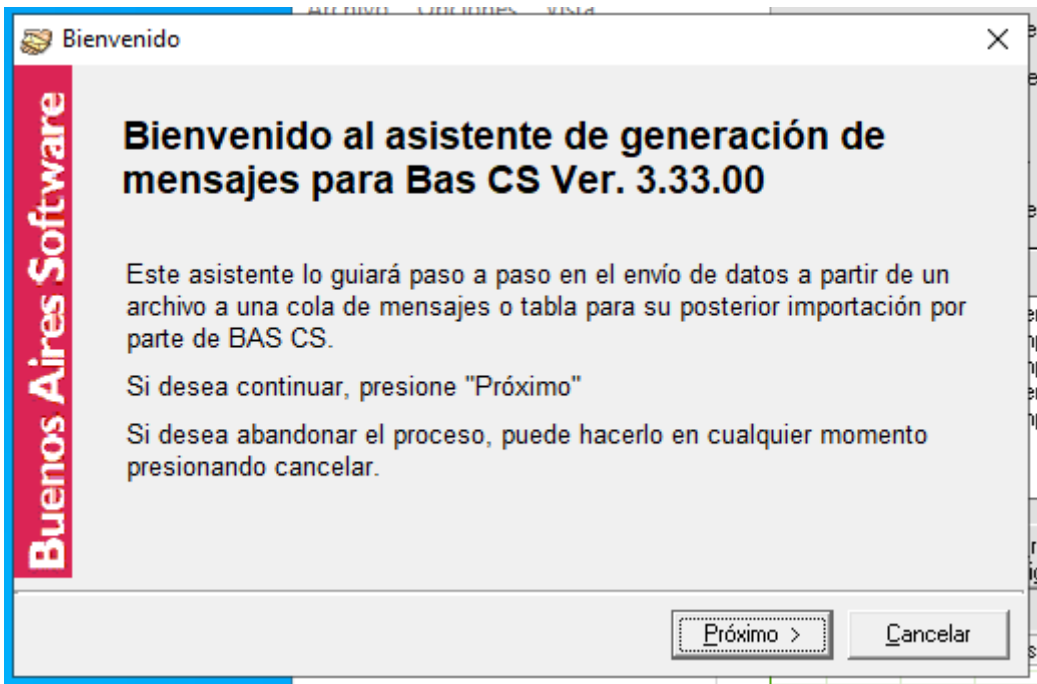


# Encolador de mensajes

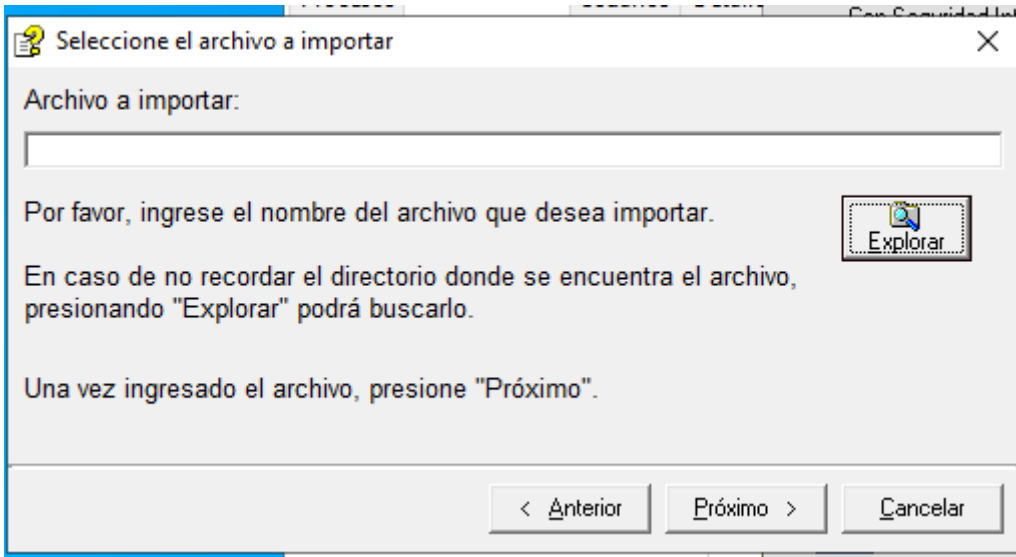
1. Abrir el programa: Encolador de mensajes



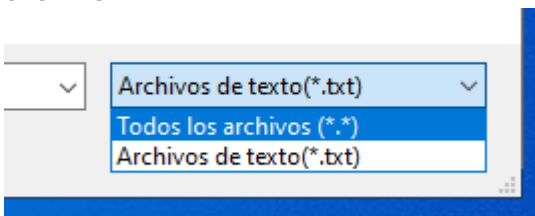
2. Click en Proximo



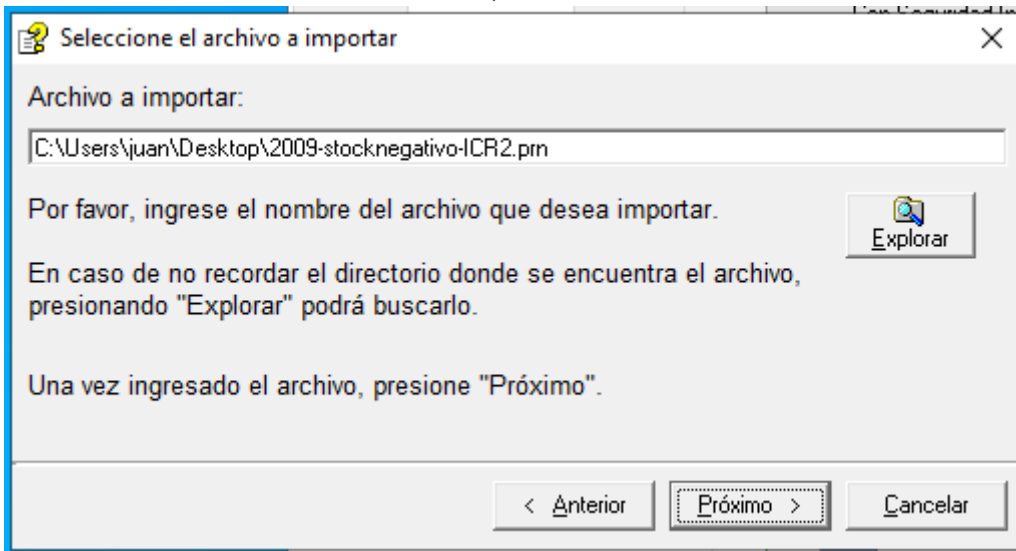
3. Click en Explorar y seleccionamos nuestro archivo armado.



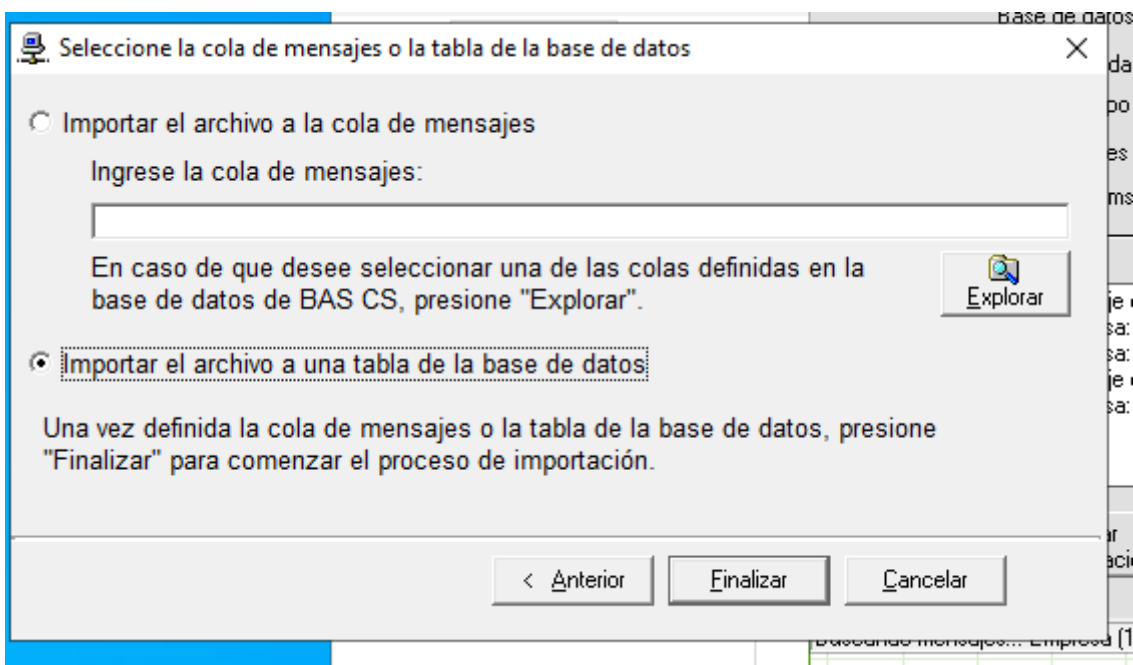
4. En el explorador de archivos, seleccionar Todos los archivos, para poder visualizar nuestro archivo.



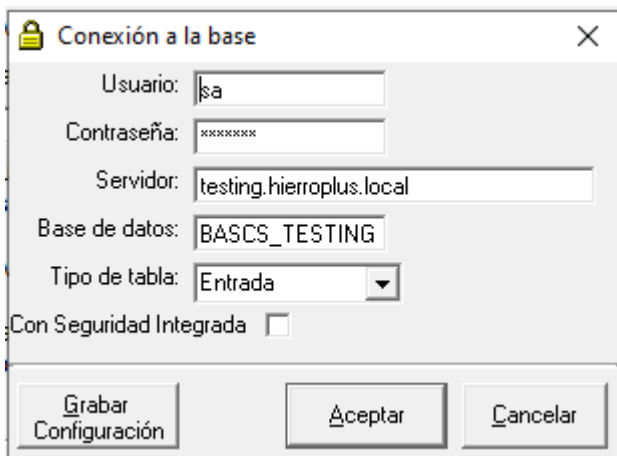
5. Una vez seleccionado el archivo, click en Proximo.



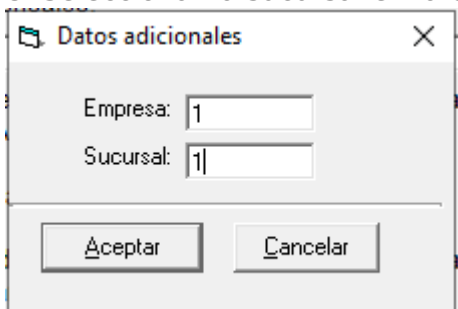
6. Seleccionar la opción para importar a una tabla



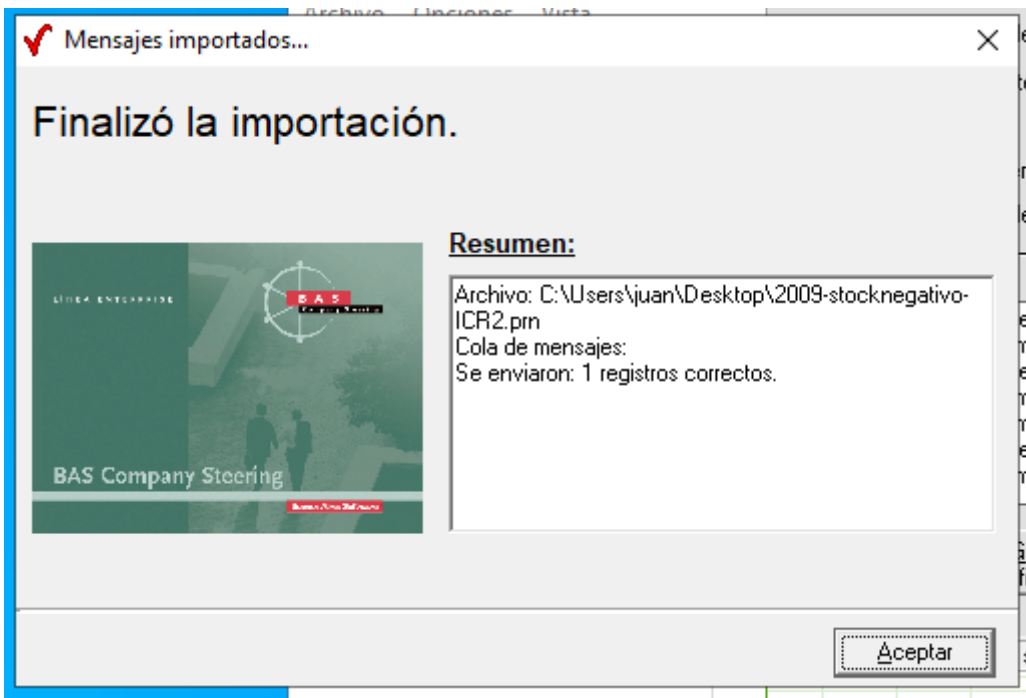
## 7. Confirmar los credenciales



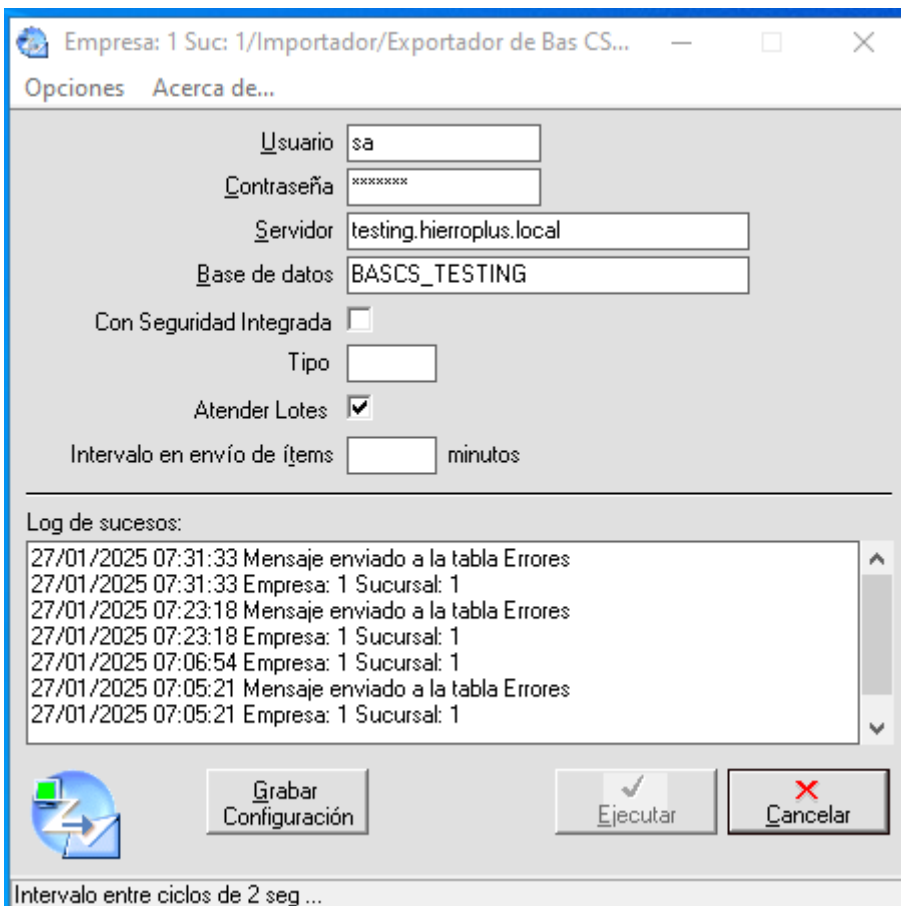
## 8. Seleccionar la sucursal en la cual se esta operando



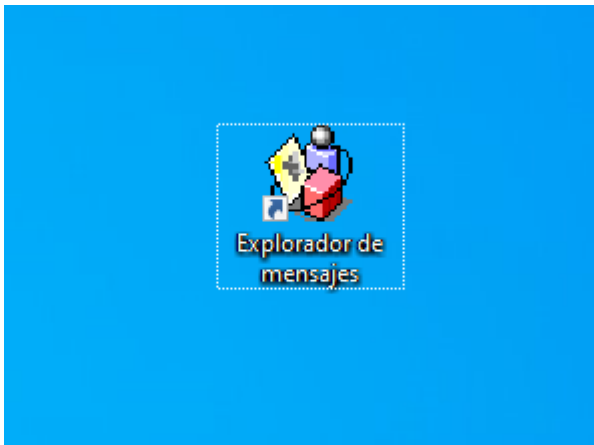
## 9. Finalizar la importación



10. Ejecutar el programa ICR para que se procese el mensaje.



11. Ejecutar el programa Explorador de mensajes para seguimiento de errores.



12. Realizar seguimiento del mensaje ingresado, verificando la cola ENTRADA y posteriormente ERRORES.

Encabezado del mensaje	Fecha de Envío	Nro.	Identidad
¡REMITO INGRESO - No existe una vigencia del talonario 358 habilitada para el ingr...	27/01/2025 06:59:38	1354	4801
REMITO INGRESO - El talonario 358 indica que el comprobante puede tener hasta 9...	27/01/2025 07:00:53	1355	4802

Revision #1

Created 27 January 2025 10:27:06 by Juan Bogado

Updated 27 January 2025 10:34:50 by Juan Bogado