

Informes

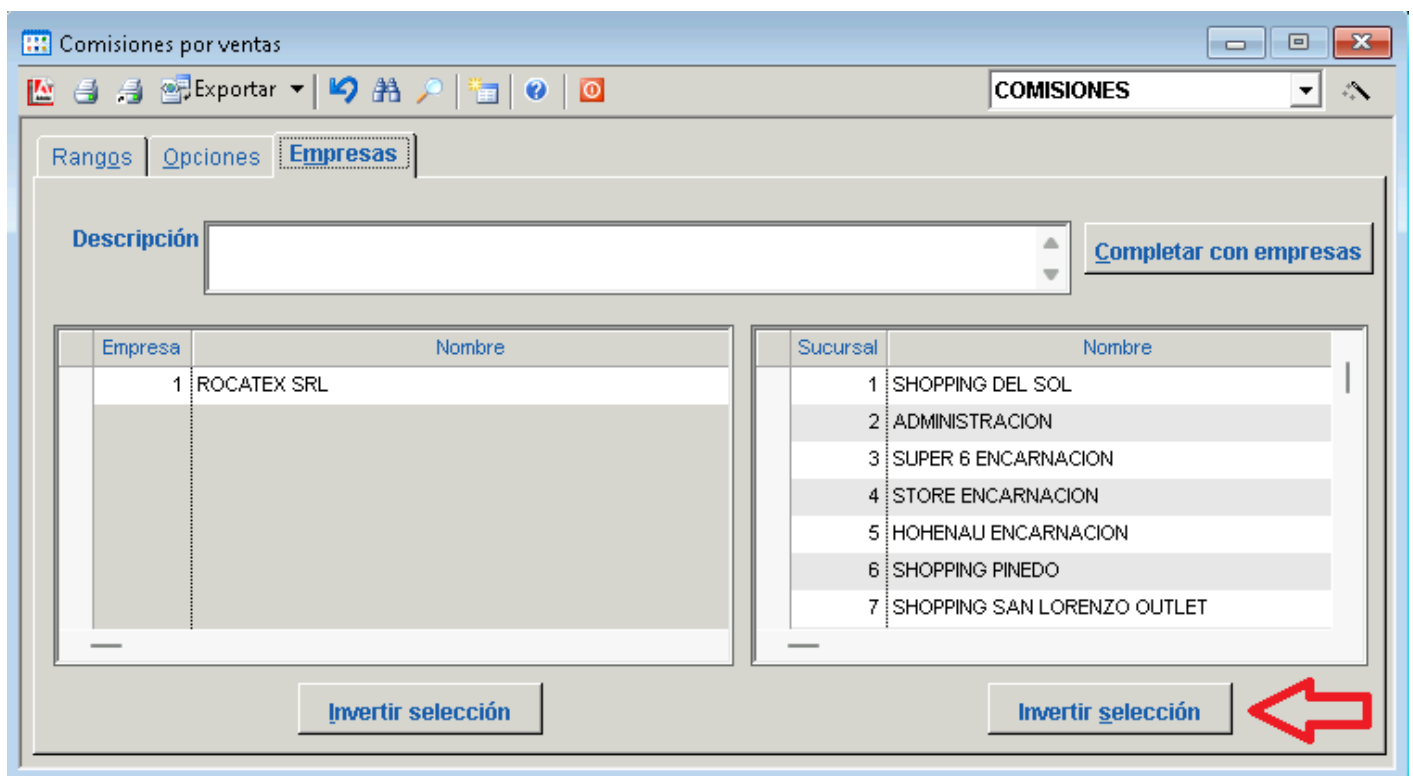
En este libro se dan indicaciones de como listar los informes, como configurarlos para la obtención de información específica en los diferentes listados del BASCS

- [Emision de informes definiendo solo una sucursal](#)
- [Informe sobre cotizaciones \(Presupuestos\)](#)

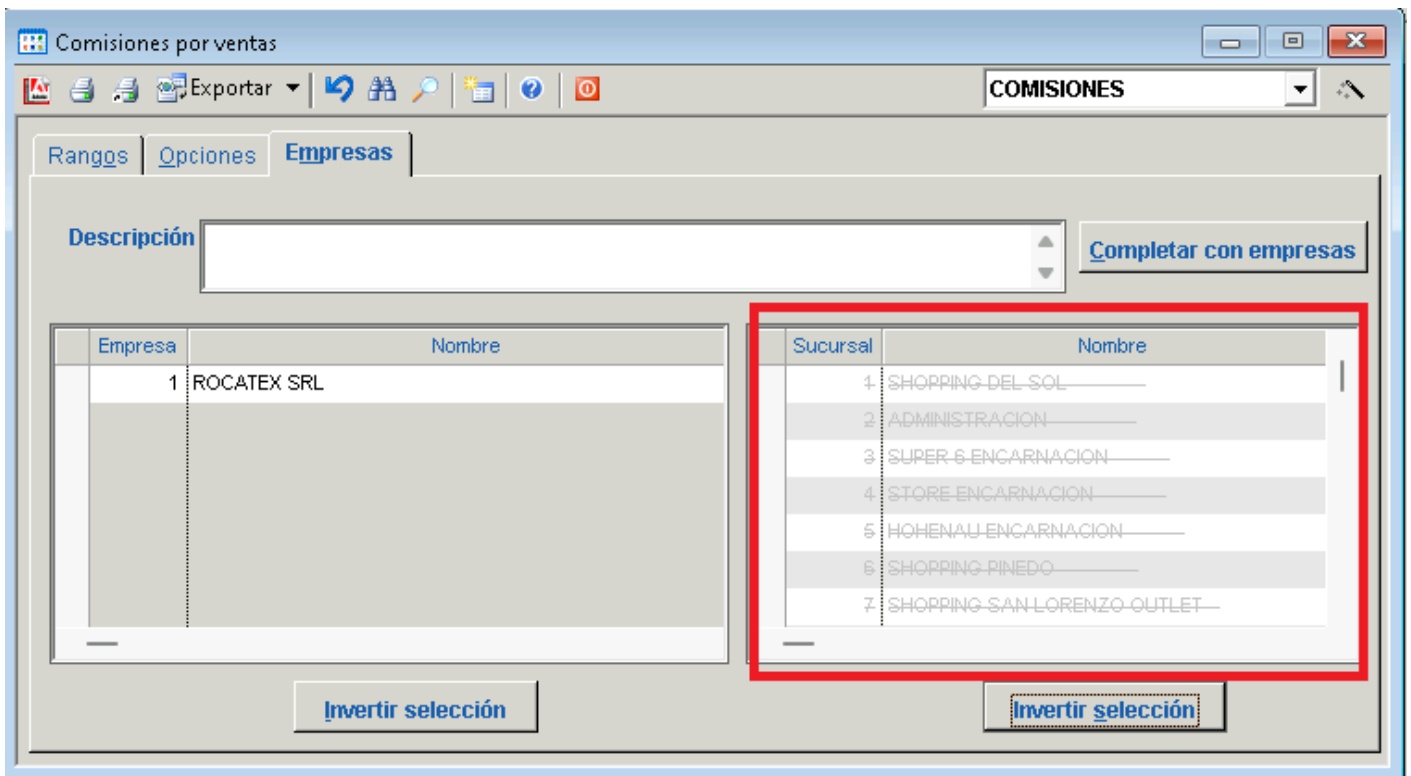
Emision de informes definiendo solo una sucursal

Para emitir un listado y que este no incluya información de otras sucursales se debe configurar la pestaña Empresa o Emp. invirtiendo la seleccion de las sucursales y destacando solo la sucursal que desea incluir en el informe.

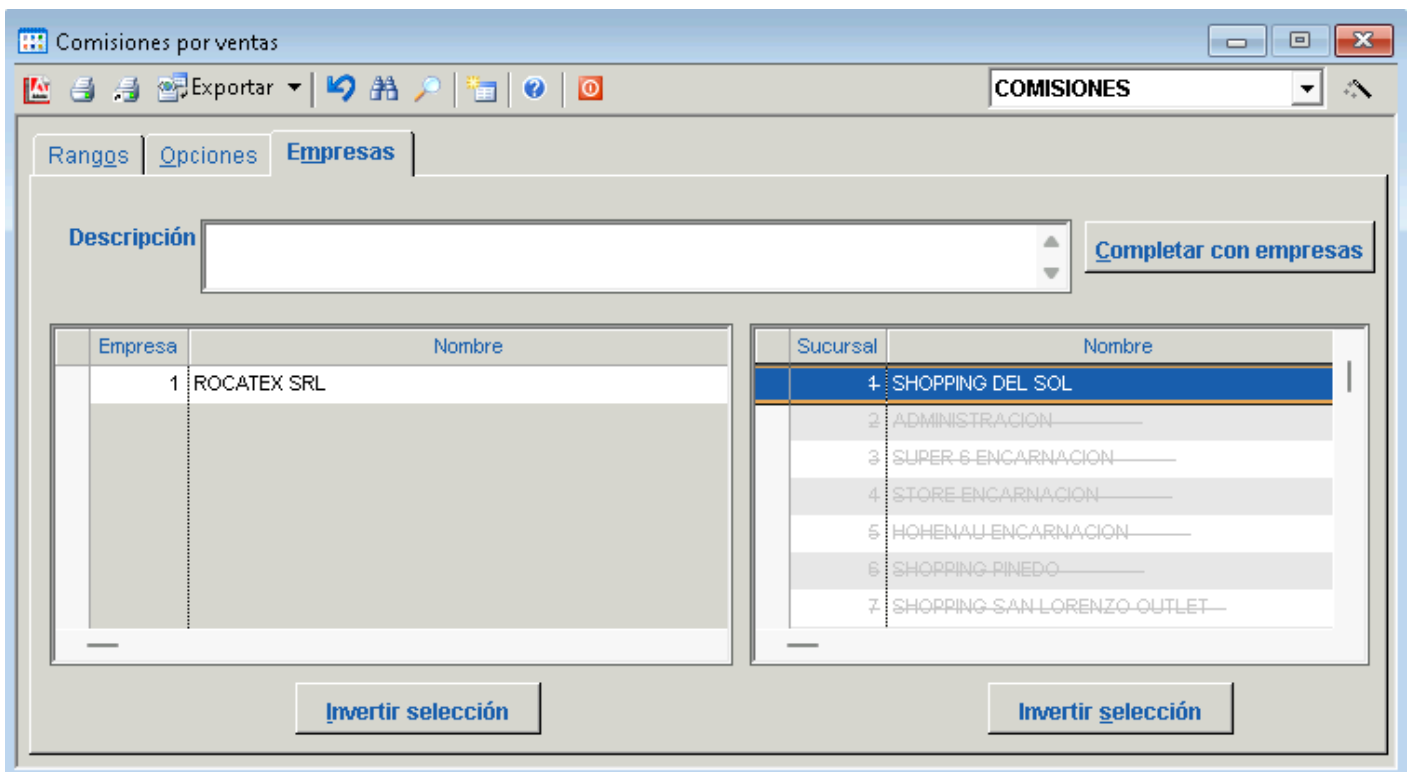
Presionar el botón **Invertir selección**.



Luego de invertir la selección la ventana quedará de esta manera.



Finalmente se debe hacer doble click sobre la o las sucursales que se desea incluir en el listado, a continuación solo se listarán los datos de las sucursales que quedaron destacadas como se aprecia en la siguiente imagen.



Informe sobre cotizaciones (Presupuestos)

Este instructivo permite visualizar las cotizaciones no expiradas que están pendientes de aprobar por parte del cliente.

Informes > Administración de ventas > Pedidos

The screenshot shows the 'Pedidos' application window with the following configuration options:

- Período a considerar:**
 - Período: Sin límites
 - Fecha inicial: La primera
 - Fecha final: La última
- Opciones:**
 - Cotizaciones
 - Expirados
 - Otros pedidos
 - Activos
- Ordenamiento:**
 - Comprobante
 - Destino
 - Código
 - Nombre
- Ccliente:** [Empty text field]
- Vendedor:** [Empty text field]
- Concepto:** [Empty text field]
- Prefijo:** [Empty text field]
- Número:** [Empty text field]
- Método de pago:**
 - Contado
 - Cuenta corriente
- Formato personalizado de impresión:** [Empty text field]
- Explorar:** [Button]
- Incluir carátula

Configurar de la siguiente manera el informe a fin de visualizar las cotizaciones (Presupuestos) vigentes, aquellas cotizaciones que ya están expiradas serán excluidas del informe. Finalmente listar con el botón de pdf o presionando F10.