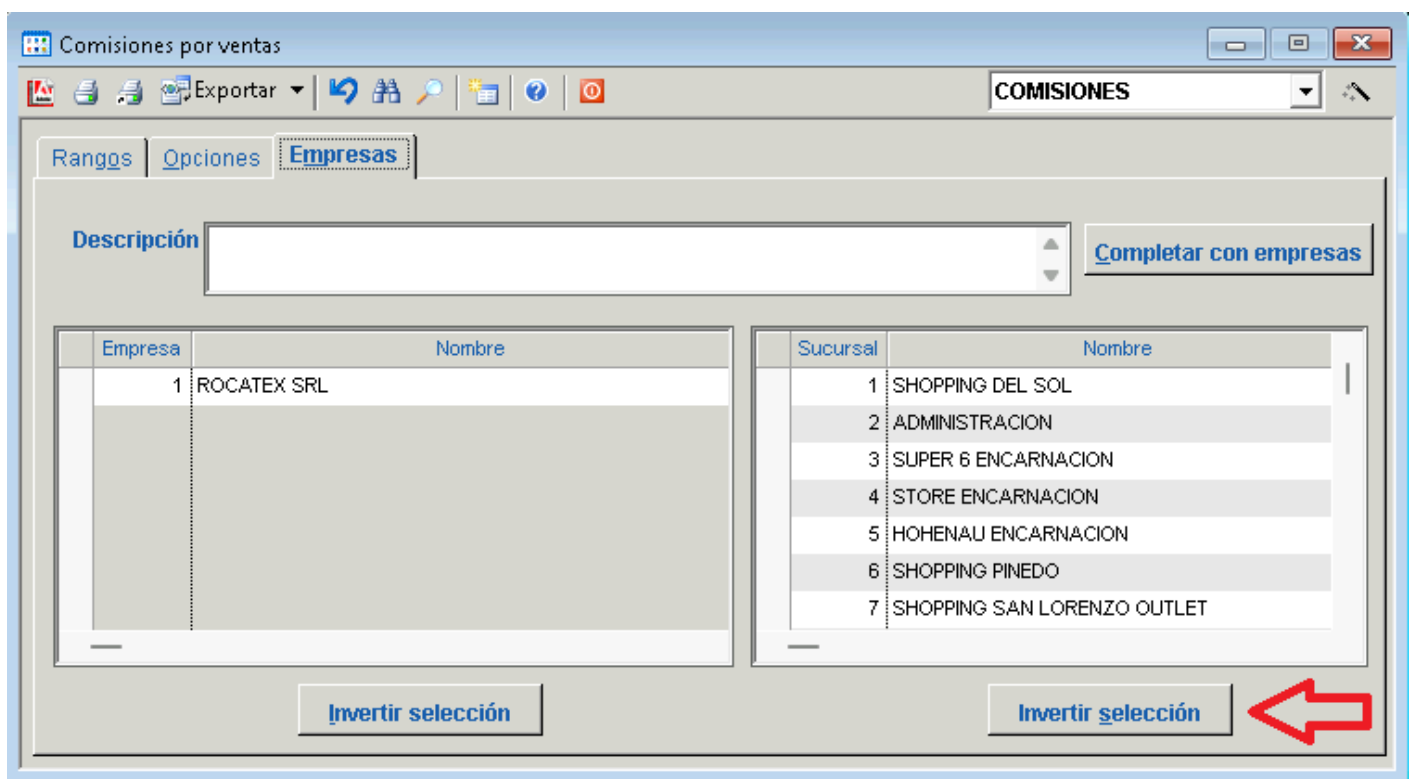


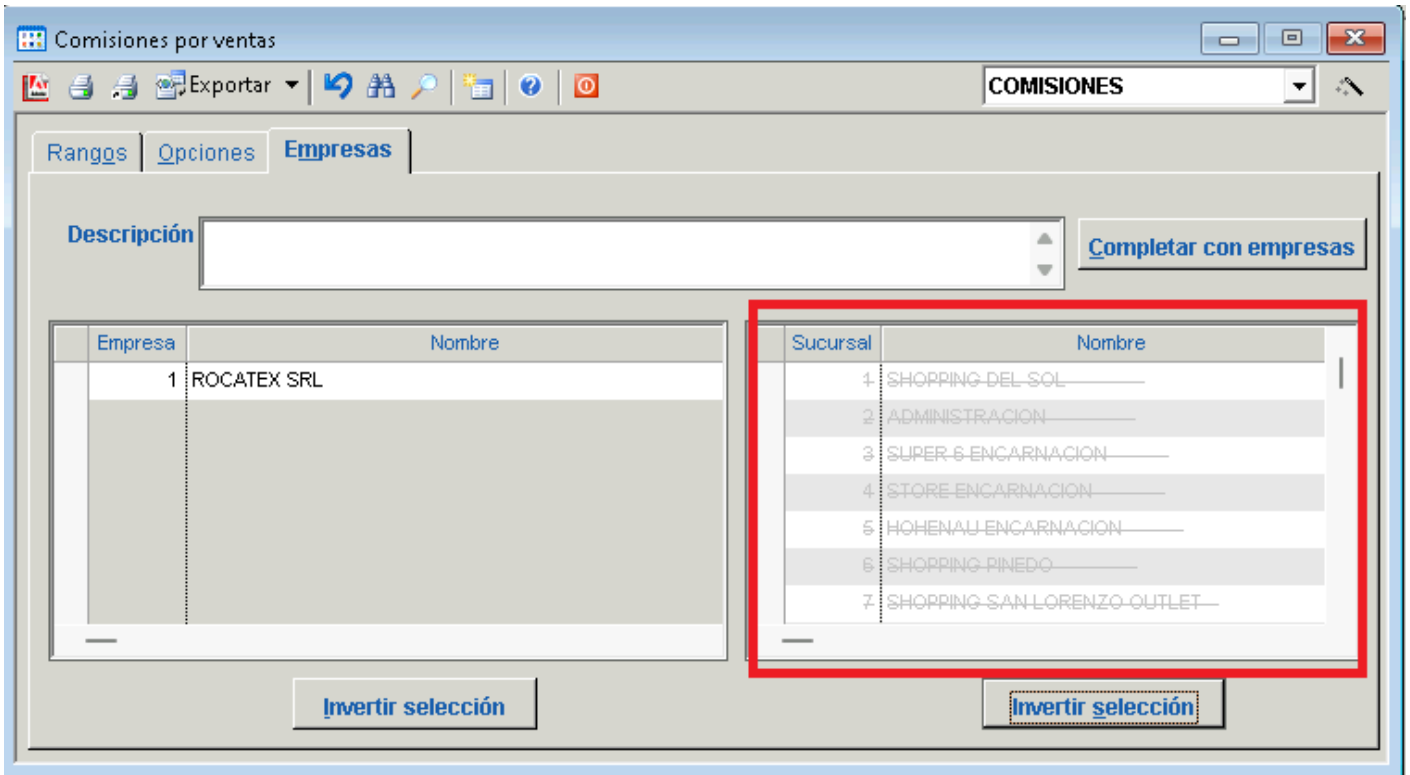
# Emision de informes definiendo solo una sucursal

Para emitir un listado y que este no incluya información de otras sucursales se debe configurar la pestaña Empresa o Emp. invirtiendo la seleccion de las sucursales y destacando solo la sucursal que desea incluir en el informe.

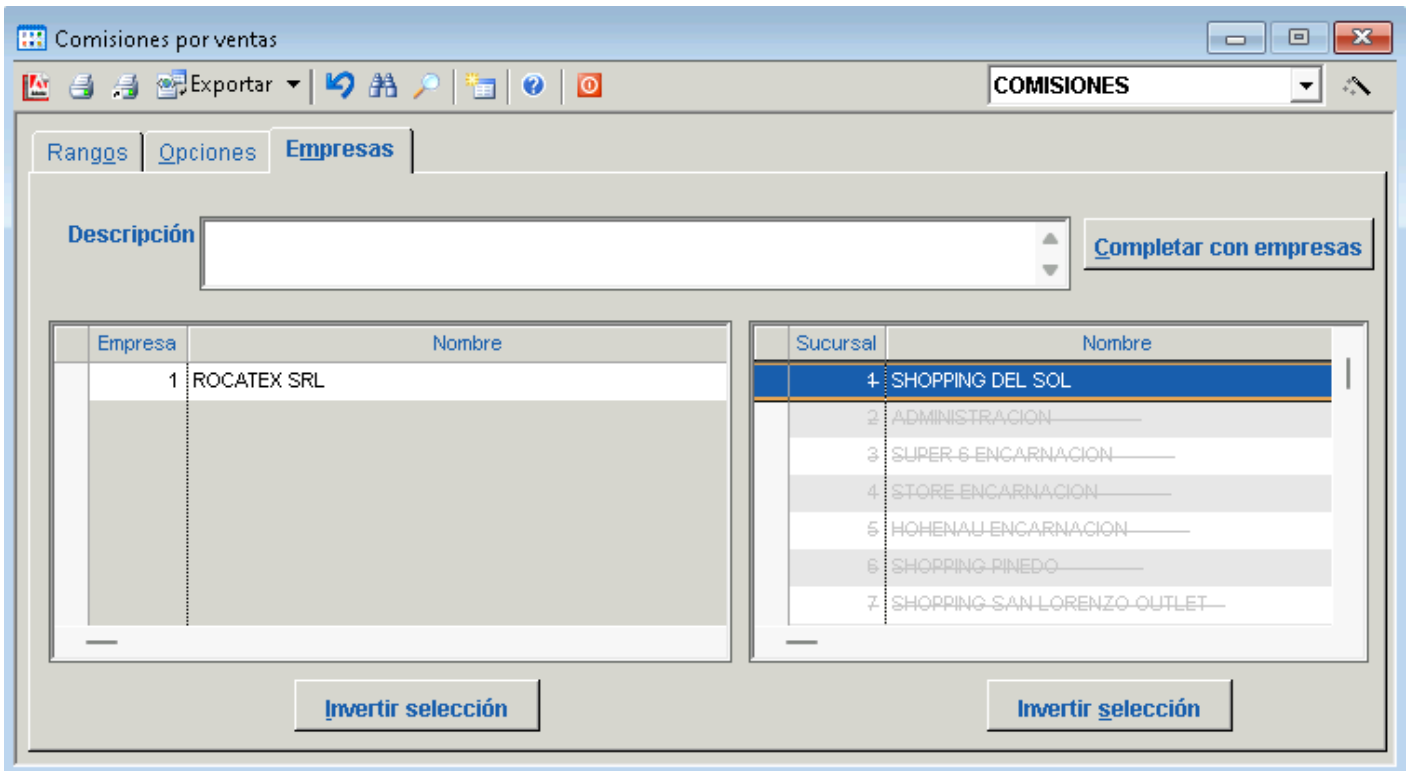
Presionar el botón **Invertir selección.**



Luego de invertir la selección la ventana quedará de esta manera.



Finalmente se debe hacer doble click sobre la o las sucursales que se desea incluir en el listado, a continuación solo se listarán los datos de las sucursales que quedaron destacadas como se aprecia en la siguiente imagen.



Revision #2

Created 9 December 2024 14:54:42 by Wenci

Updated 9 December 2024 15:01:55 by Wenci