

IVMS

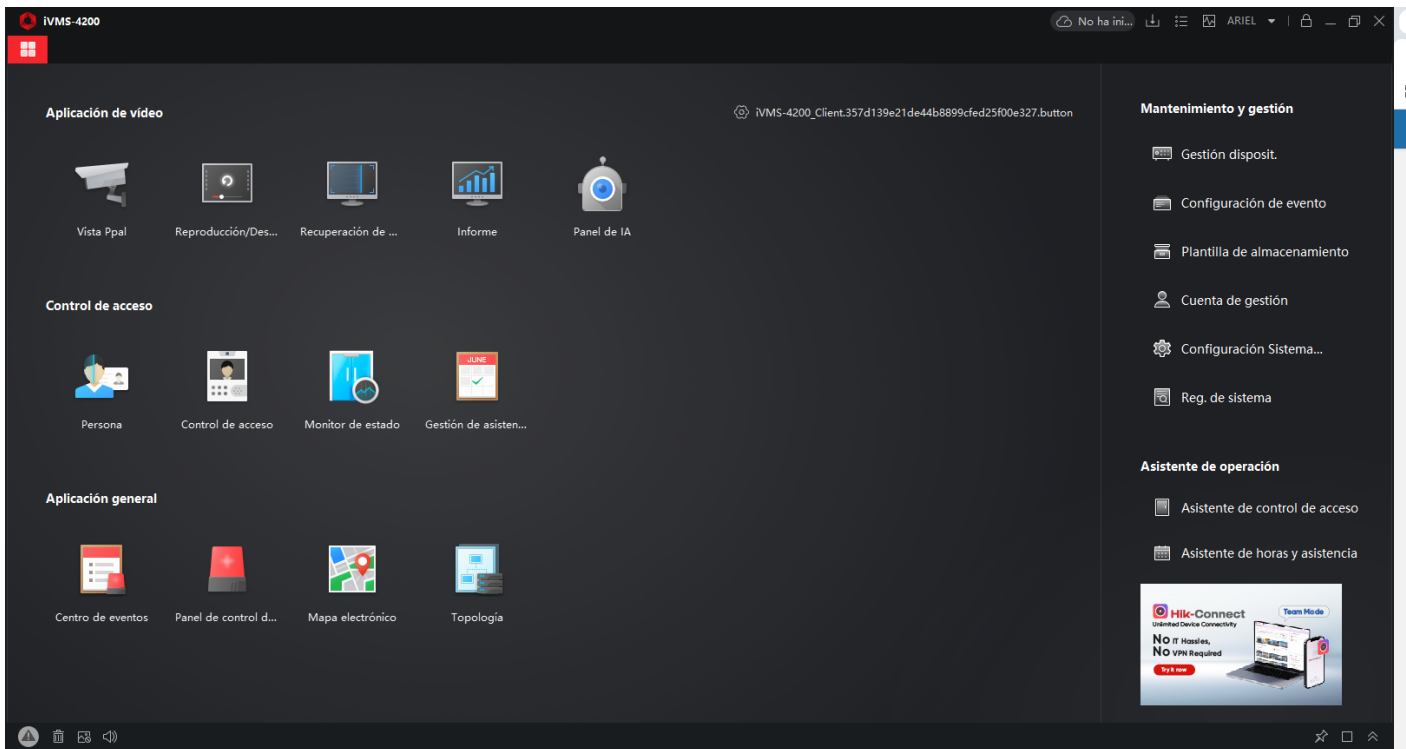
- [Página nueva](#)
- [Obtener Personas y Evento](#)
- [COPIA DE SEGURIDAD DE BASE DE DATOS](#)

Página nueva

AGREGAR NUEVO DISPOSITIVO.

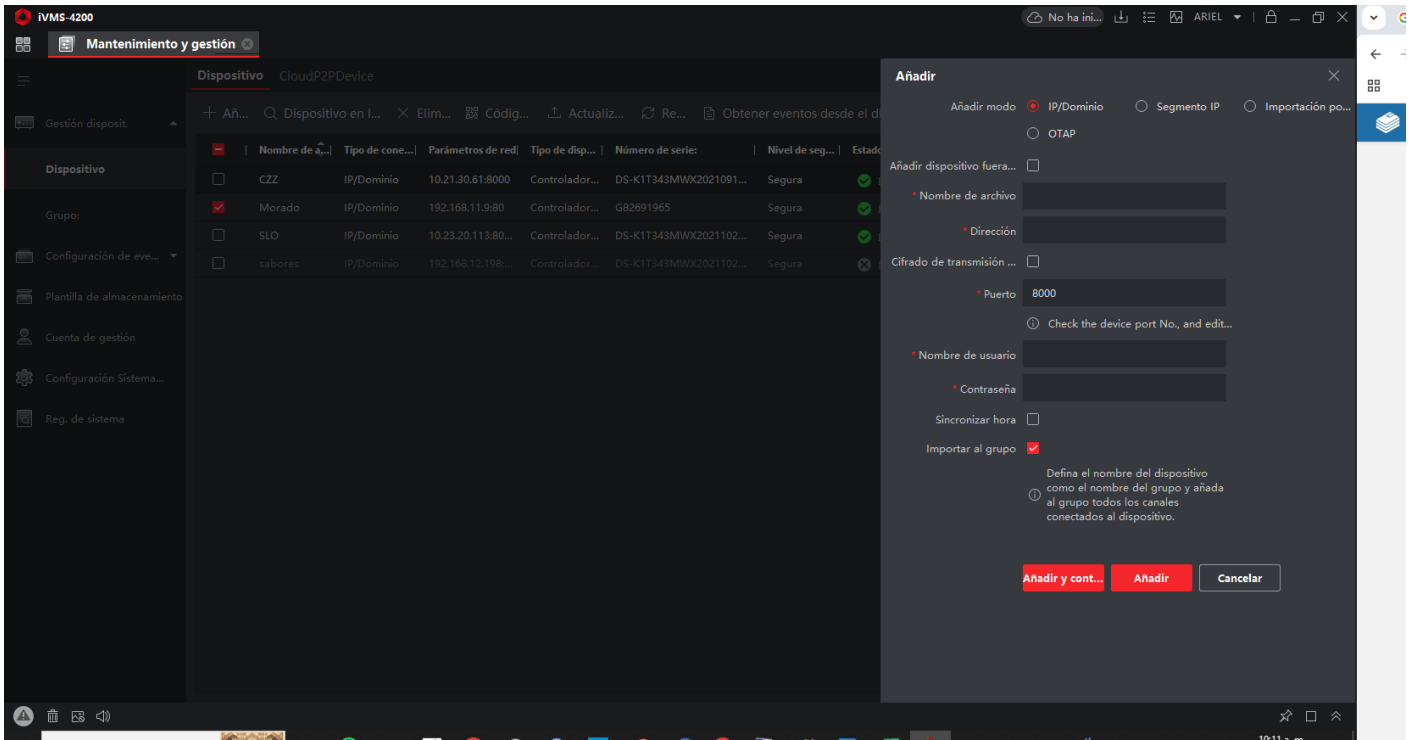
PASO 1:

Ventana Gestión de dispositivos, agregar

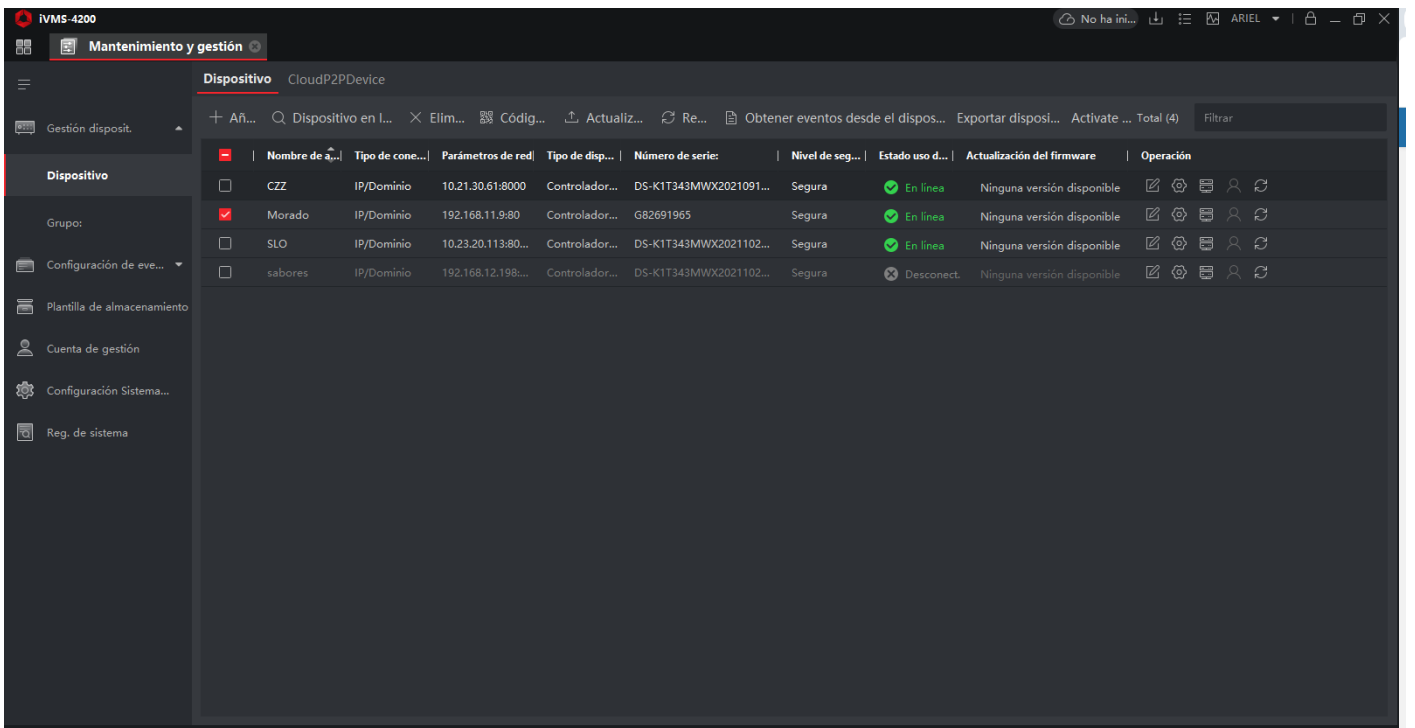


Paso 2:

tildar en el icono añadir



paso 3: introducir las credenciales del equipo en cuestión



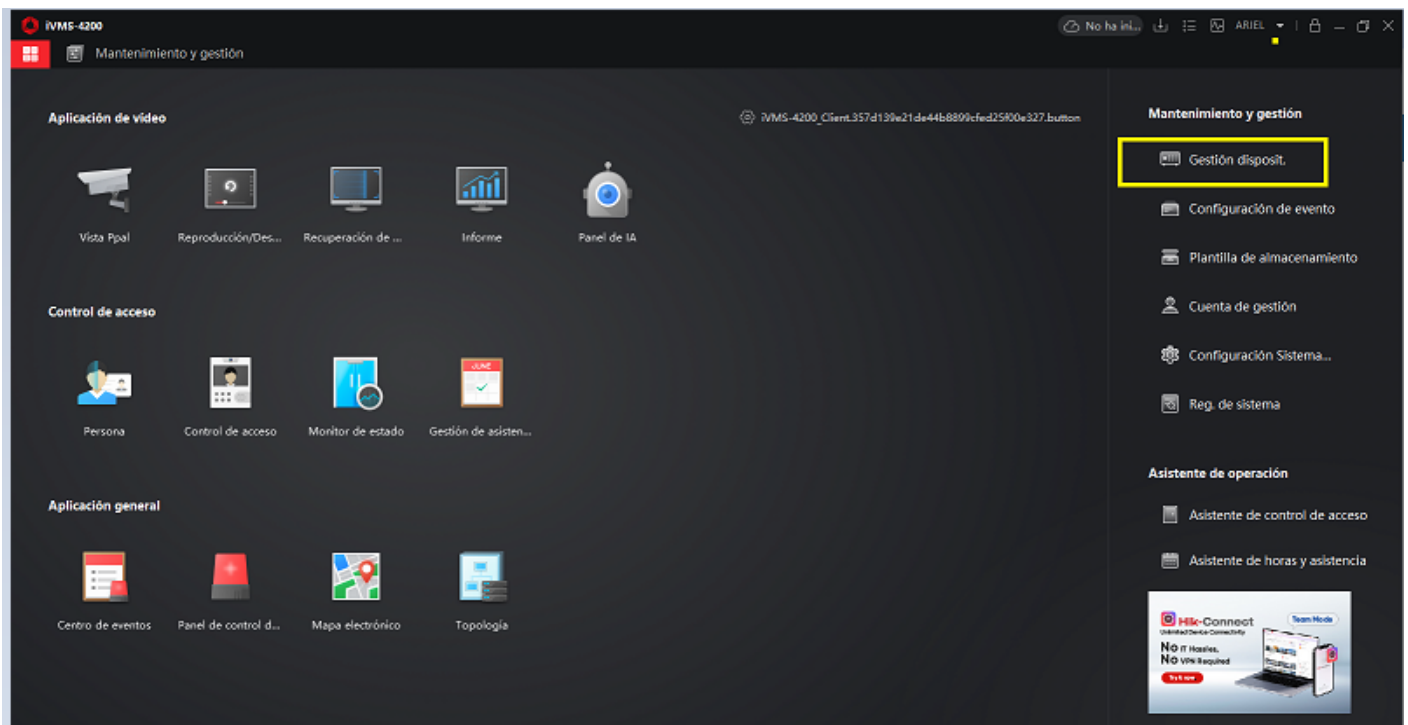
Obtener Personas y Evento

COPIA DE SEGURIDAD DE BASE DE DATOS

Para realizar la copia de seguridad de la base de datos de nuestro control de acceso antes de realizar cualquier modificación debemos seguir los sgtes pasos

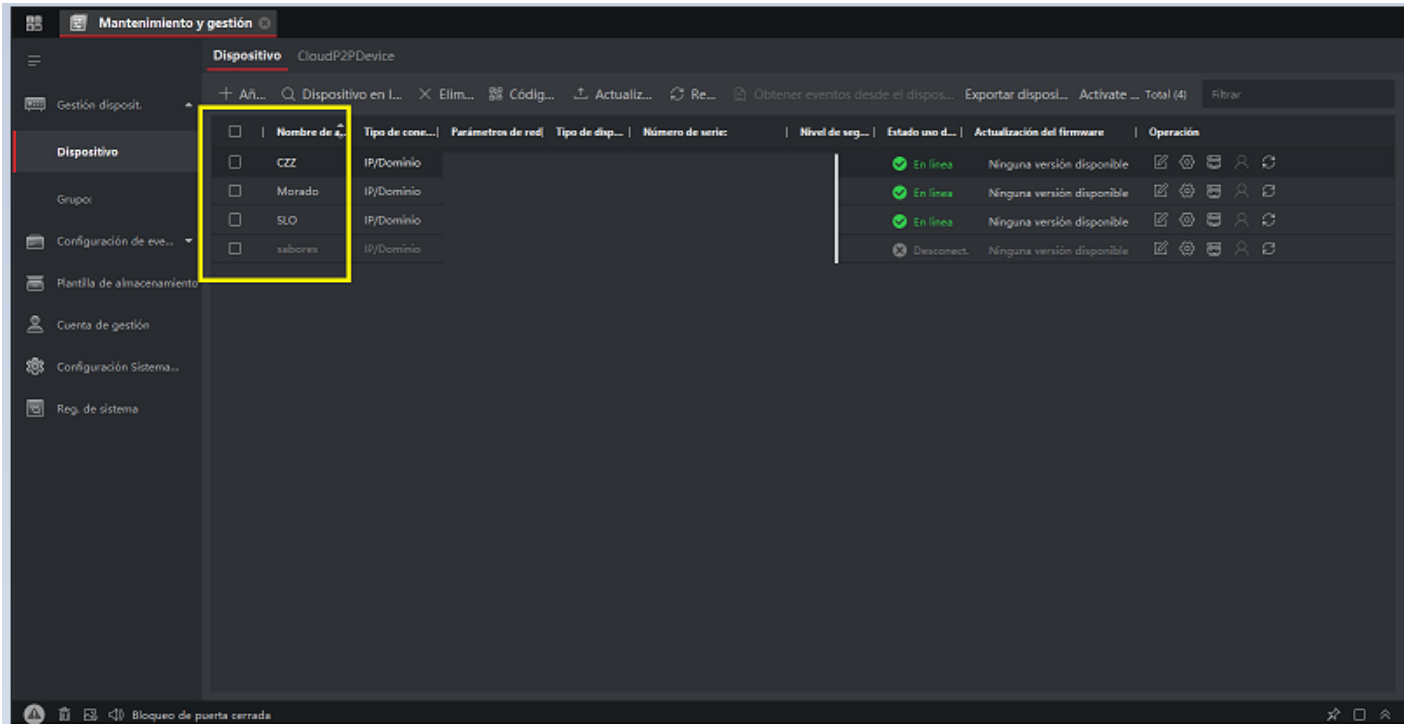
Paso 1.

accedemos a la ventana gestión de dispositivo



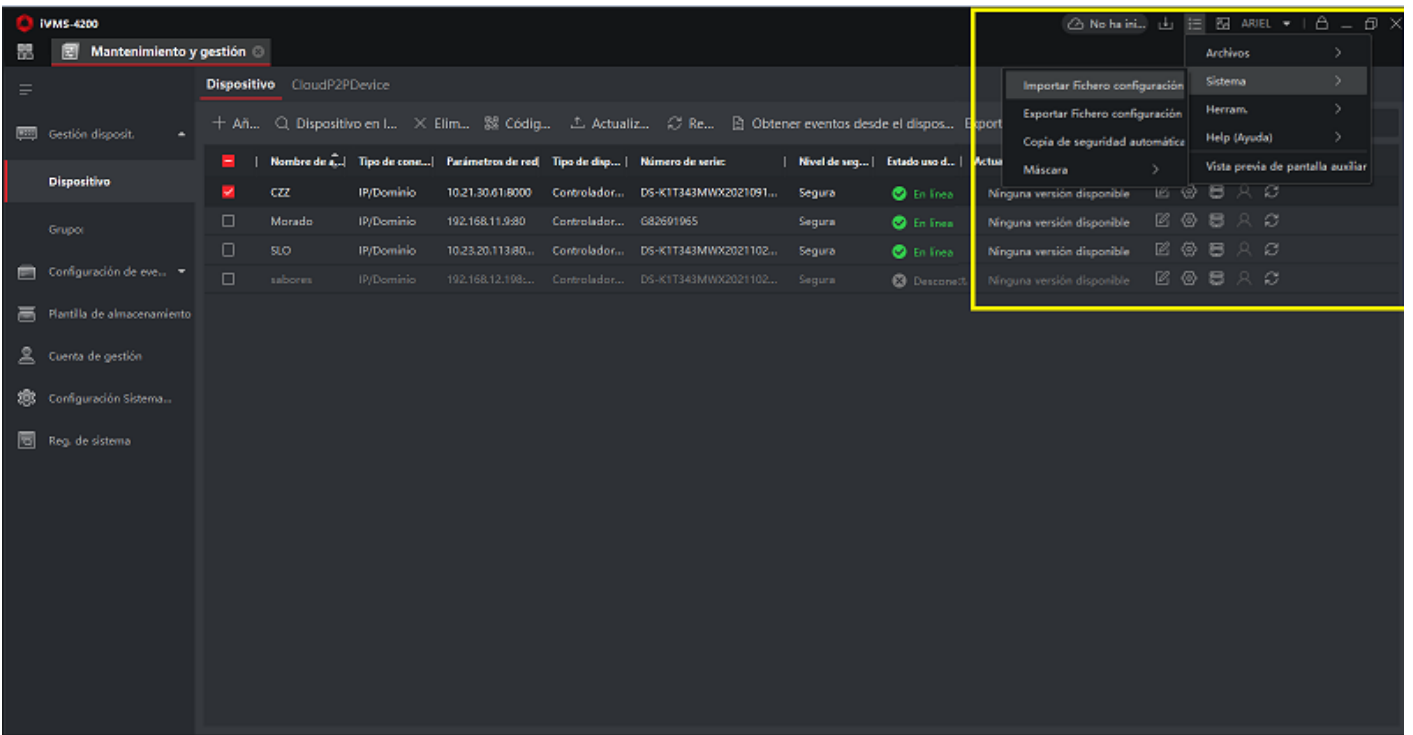
Paso 2.

seleccionar el dispositivo al cual realizaremos la copia de seguridad, es importante realizarlo solo 1 dispositivo a la vez en caso de tener mas de un dispositivo vinculado.



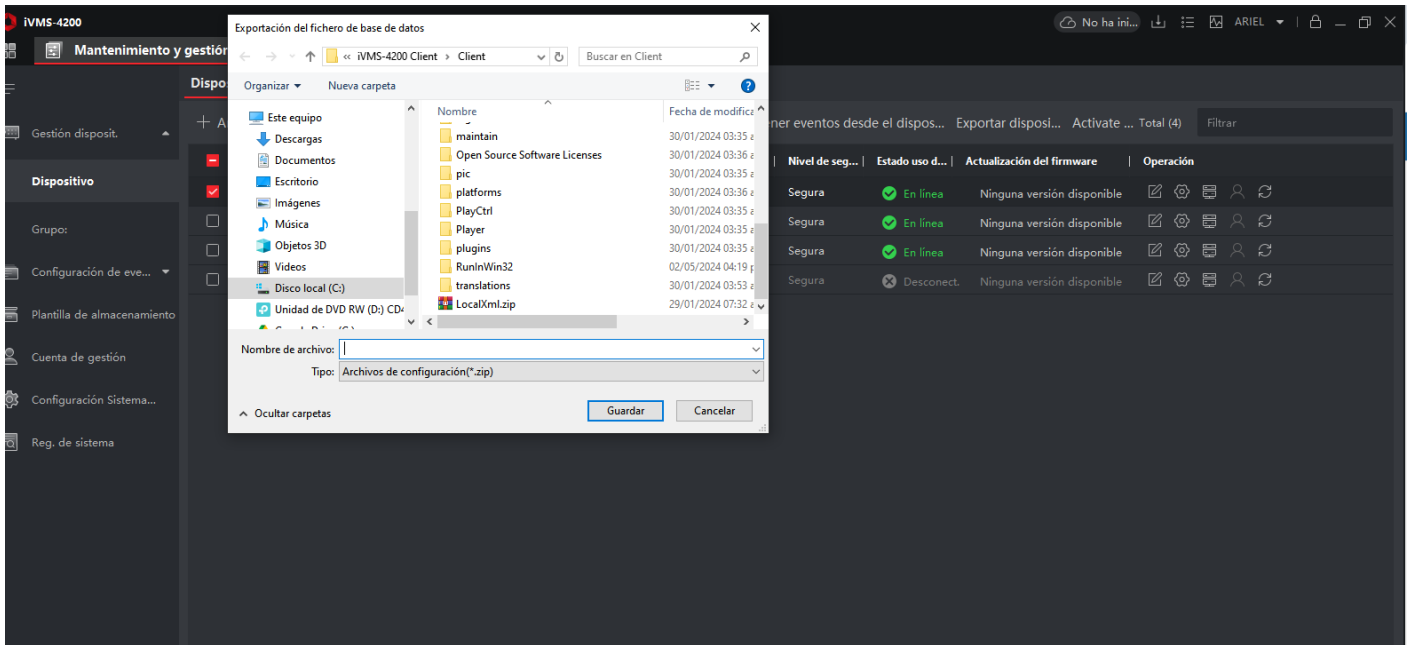
Paso 3.

en el margen superior izquierdo notarás una barra horizontal de 3 líneas el cual te permitirá acceder a la ventana que se observa en la imagen inferior la cual te permitirá exportar ficheros en tu computador lo que permitirá guardar la base de dato antes de trabajarlo



Paso 4.

seleccione la carpeta de destino y un nombre al archivo para poder identificarlo fácilmente.



Se recomienda realizar este procedimiento al abrir el IVMS 4200 antes de realizar en ella modificaciones para tener un respaldo en caso de que se nos pierda alguna configuración de manera imprevista