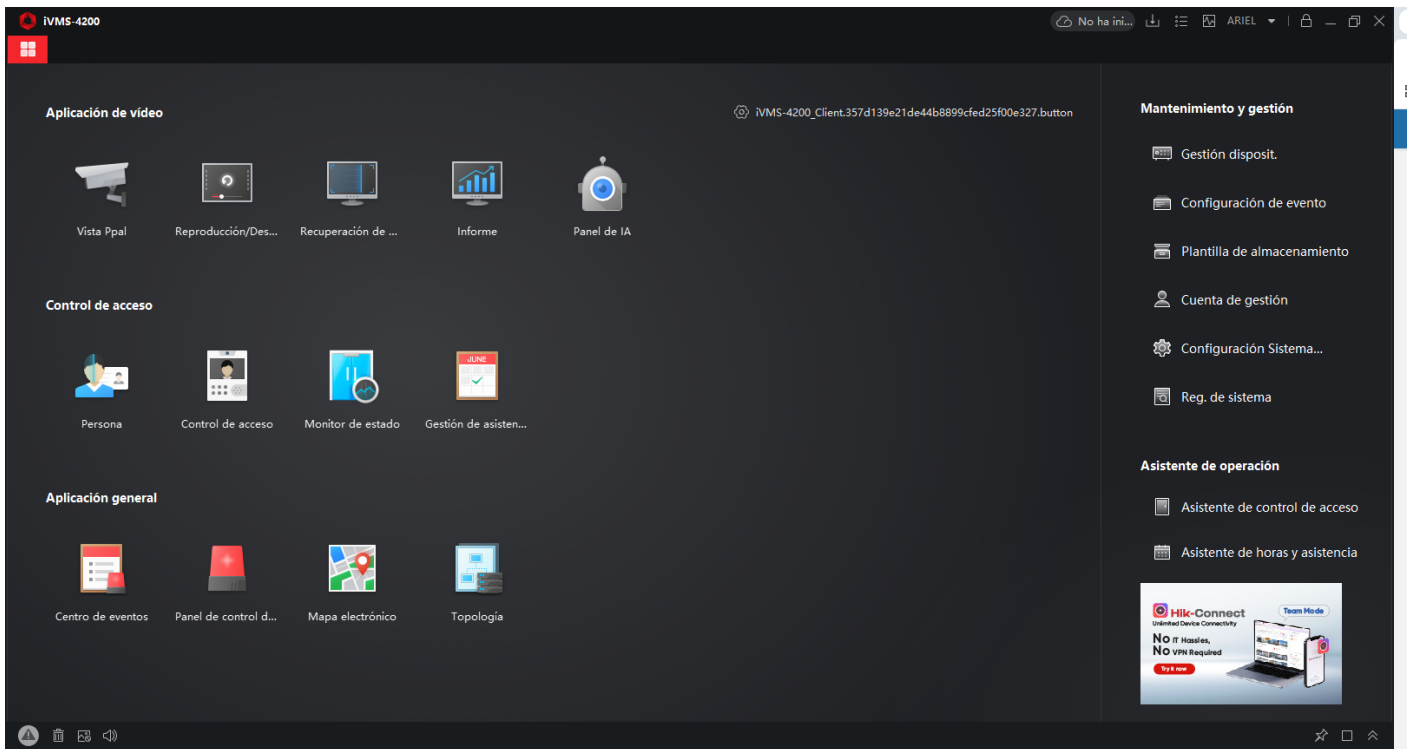


# Página nueva

AGREGAR NUEVO DISPOSITIVO.

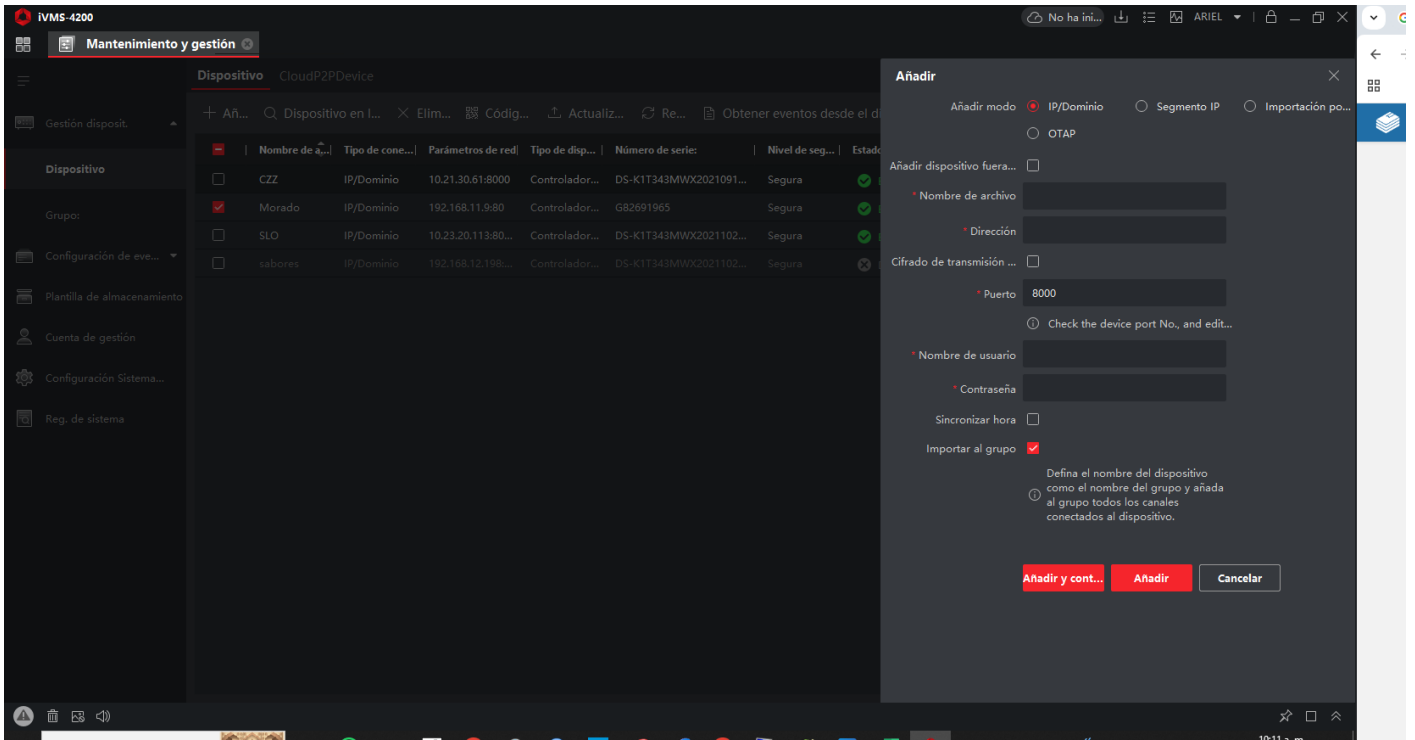
PASO 1:

Ventana Gestión de dispositivos, agregar

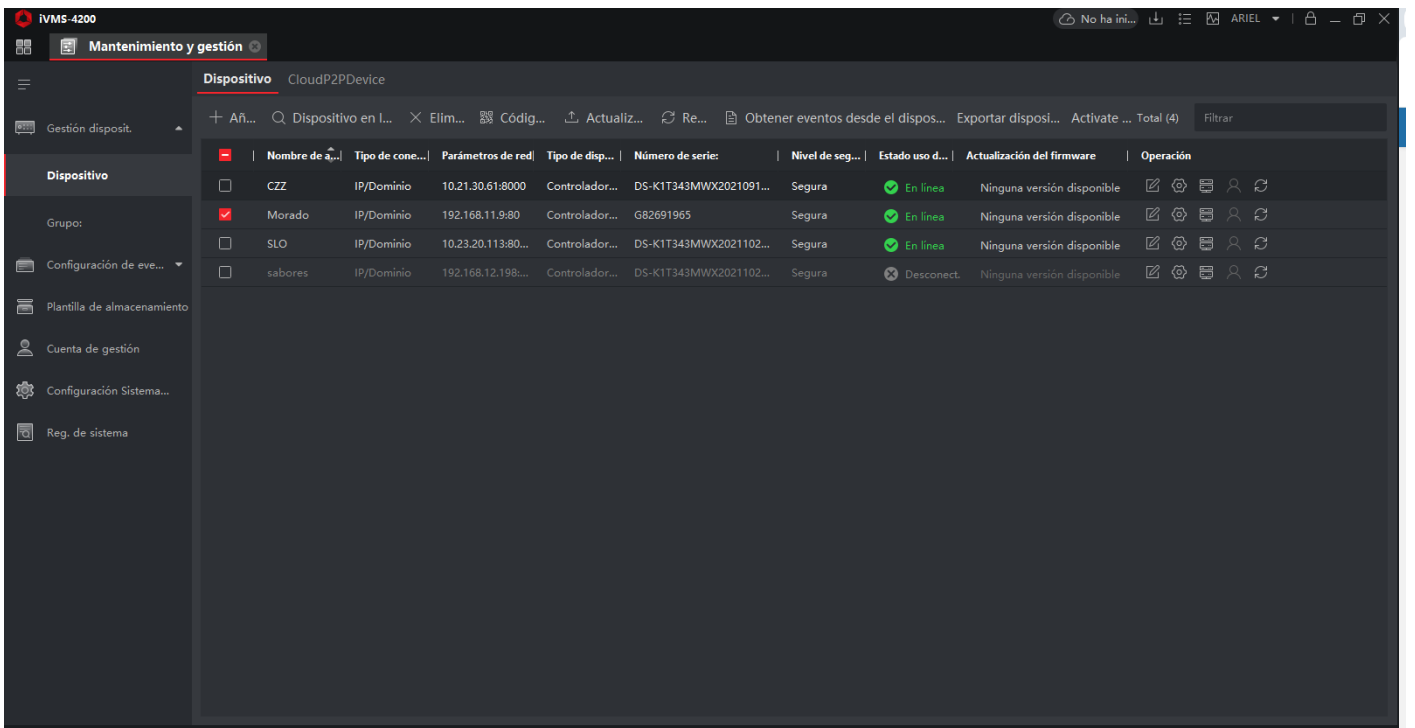


Paso 2:

tildar en el icono añadir



paso 3: introducir las credenciales del equipo en cuestión



Revision #1

Created 3 December 2024 13:06:50 by Ariel

Updated 3 December 2024 13:12:36 by Ariel