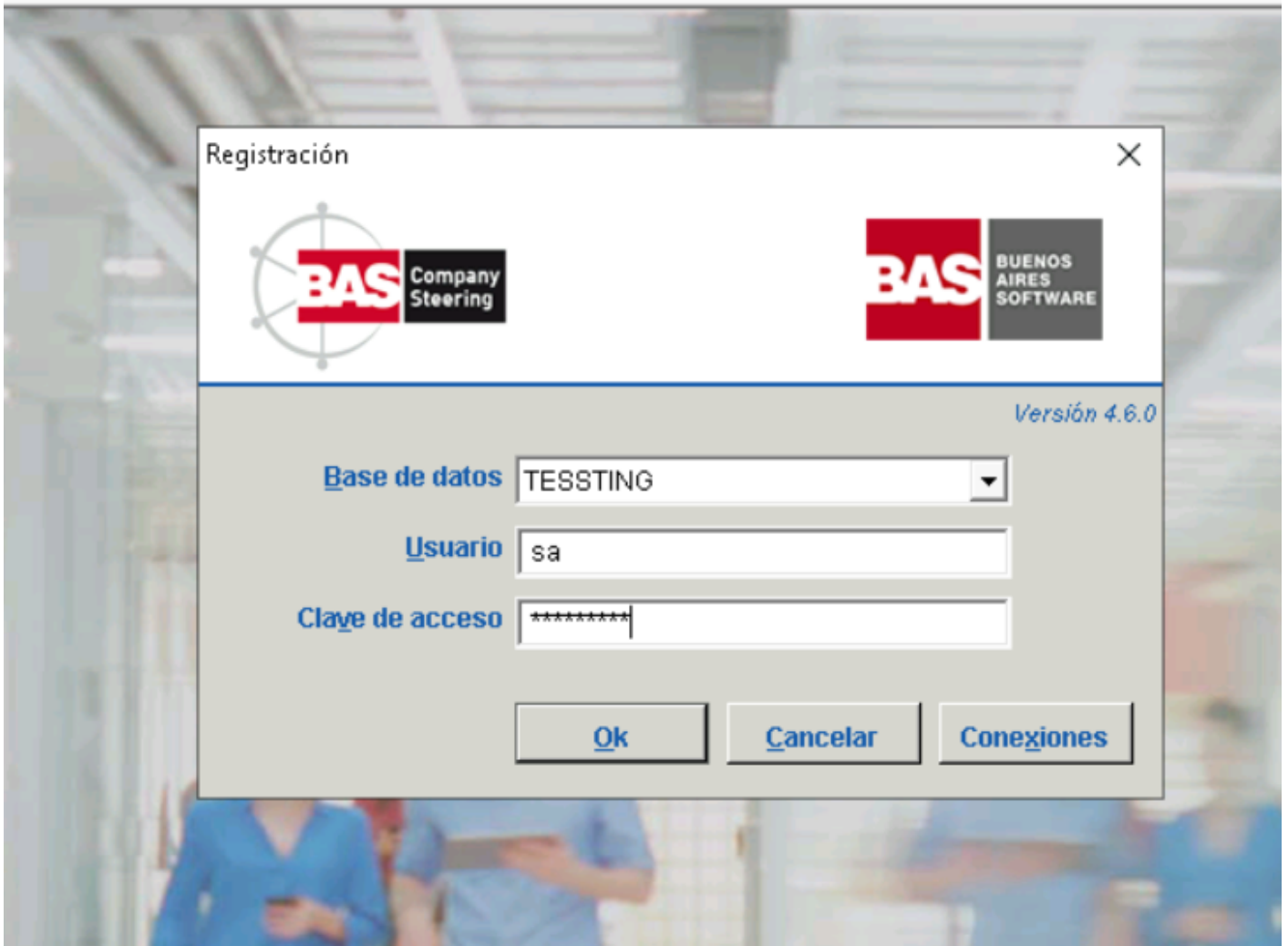


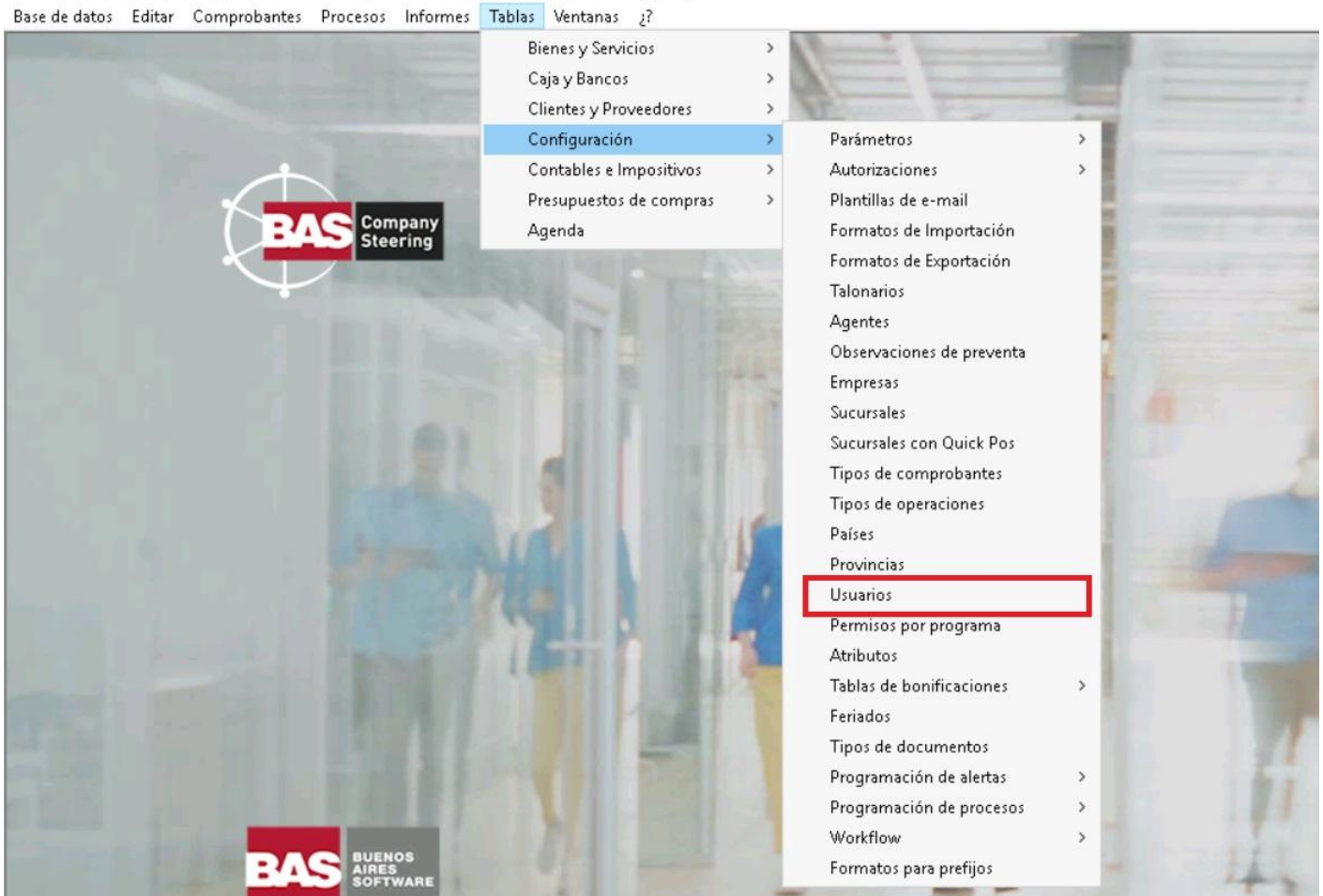
Creación de usuario BASCS

1. Iniciamos sesión con permisos de administrador

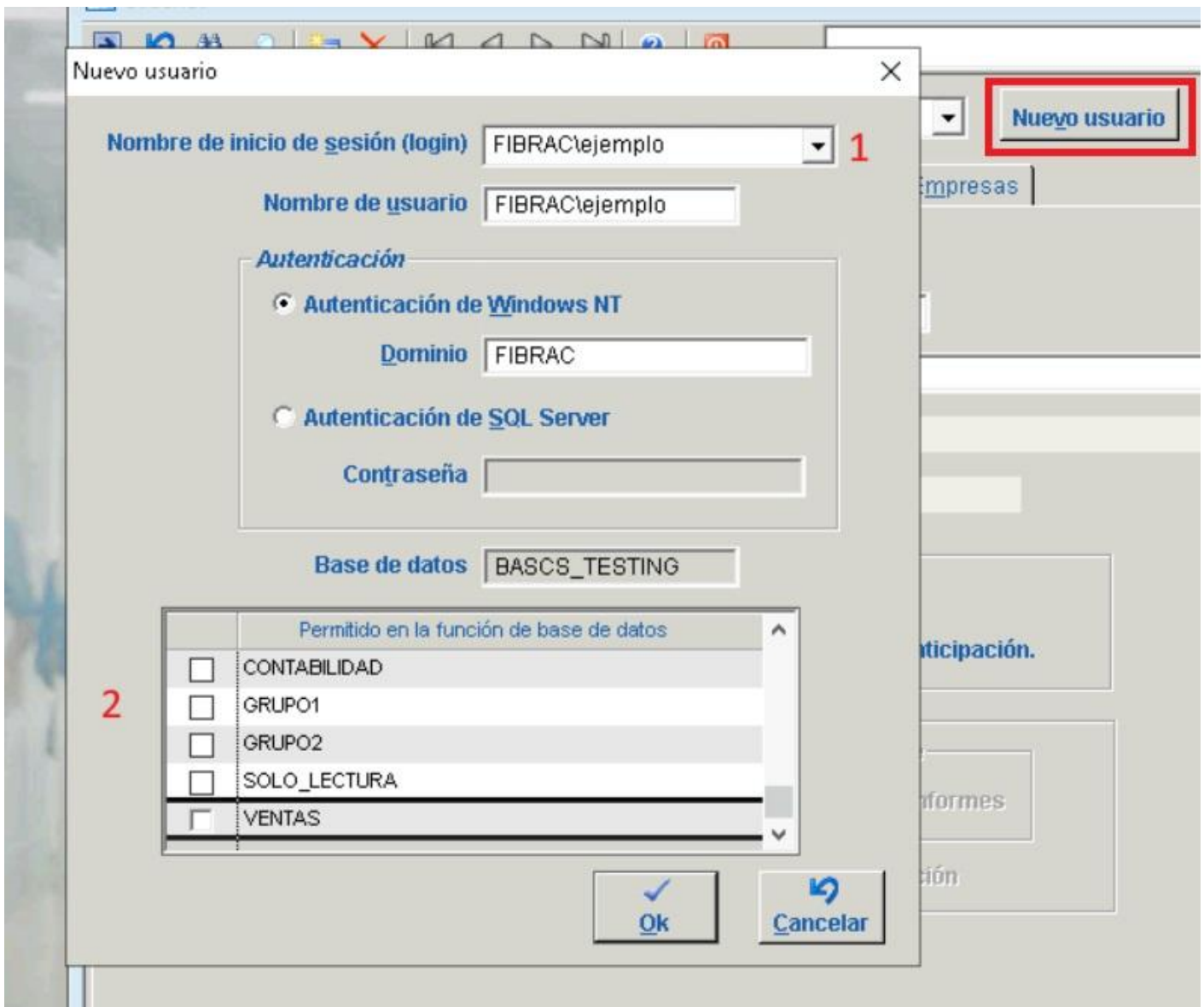


2. Ingresamos:

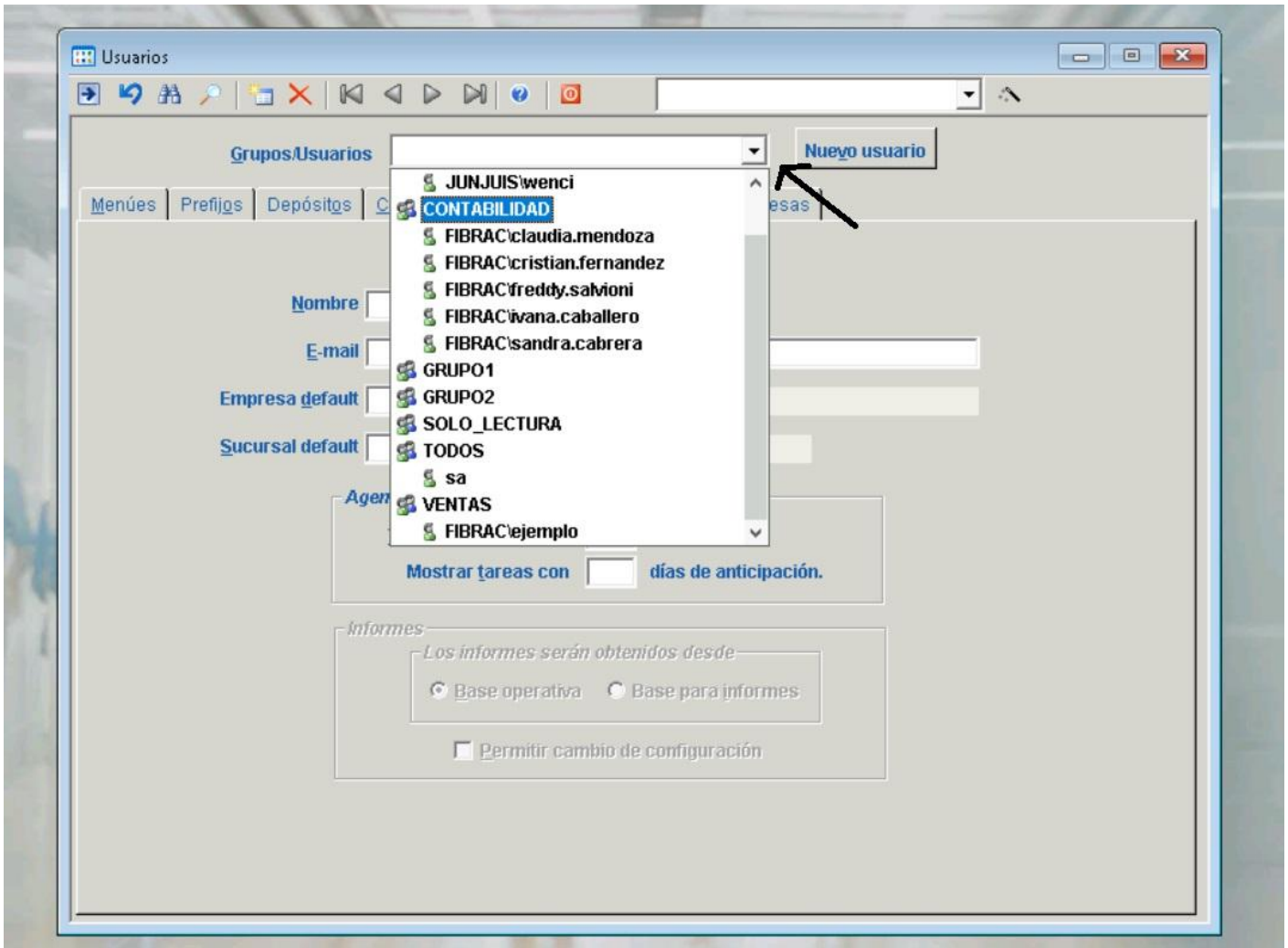
tablas>configuracion>usuarios.



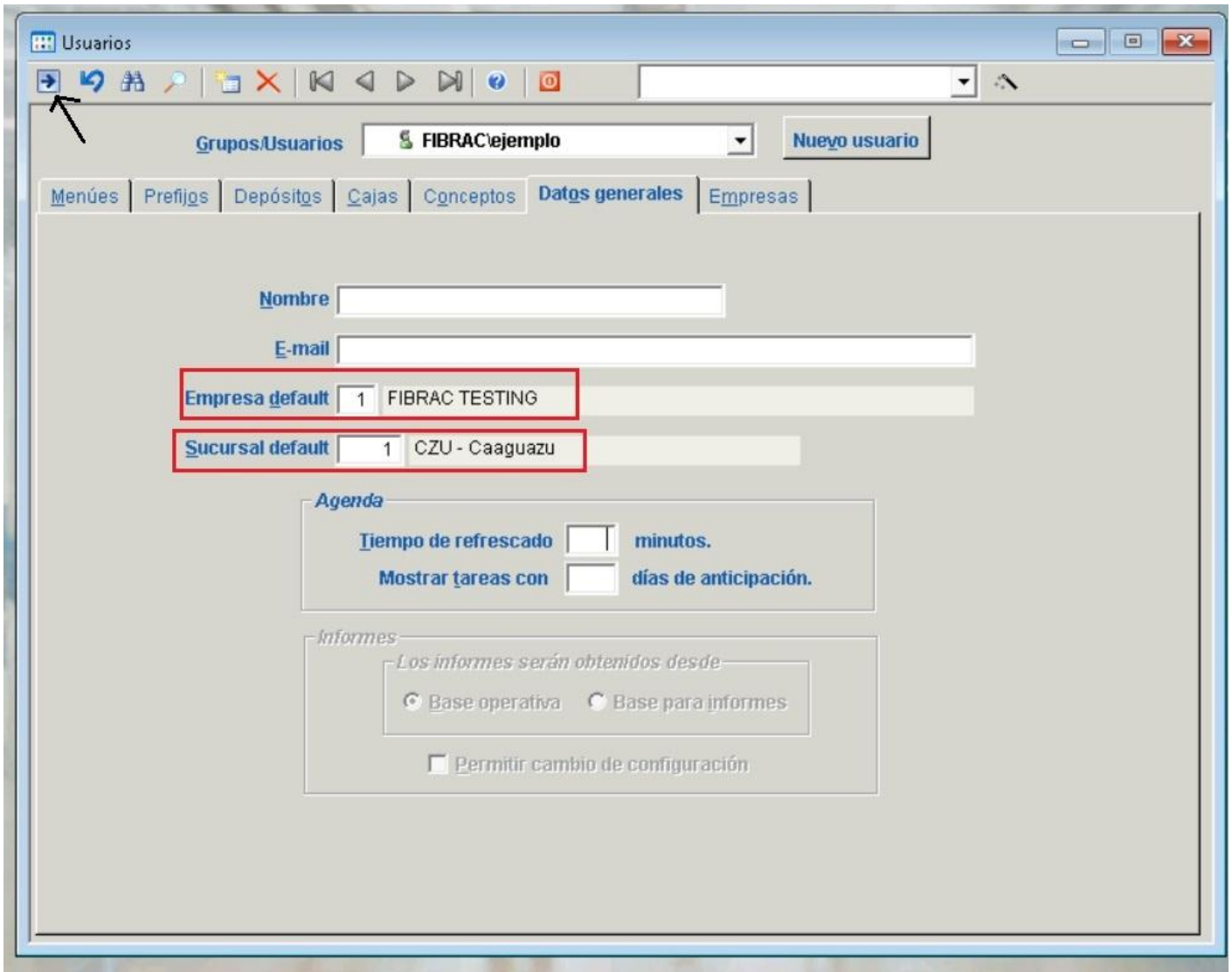
3. ingresamos a Nuevo usuario y completamos el campo señalado en el punto 1 de la siguiente forma (DOMINIO\usuario), los siguientes campos se completarán automáticamente. En el punto 2 ubicamos el grupo donde pertenecerá el usuario. Damos OK para crear el usuario.



4. seleccionamos el usuario previamente creado



5. Completamos los campos de empresa default y sucursal default (la sucursal correspondiente del usuario) y damos a grabar.



Revision #3

Created 3 September 2024 15:41:13 by Rodrigo

Updated 3 September 2024 17:28:19 by Rodrigo