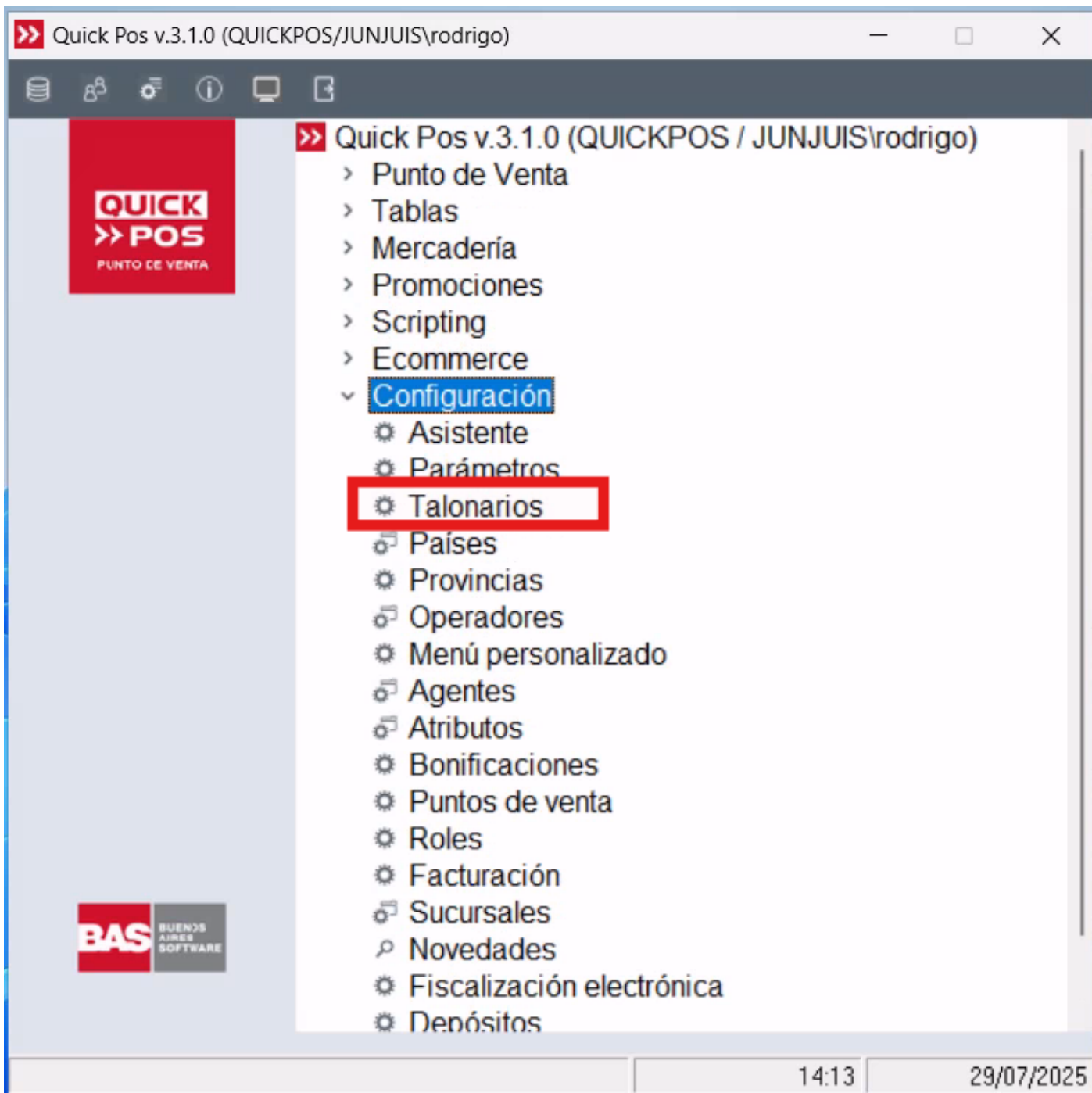


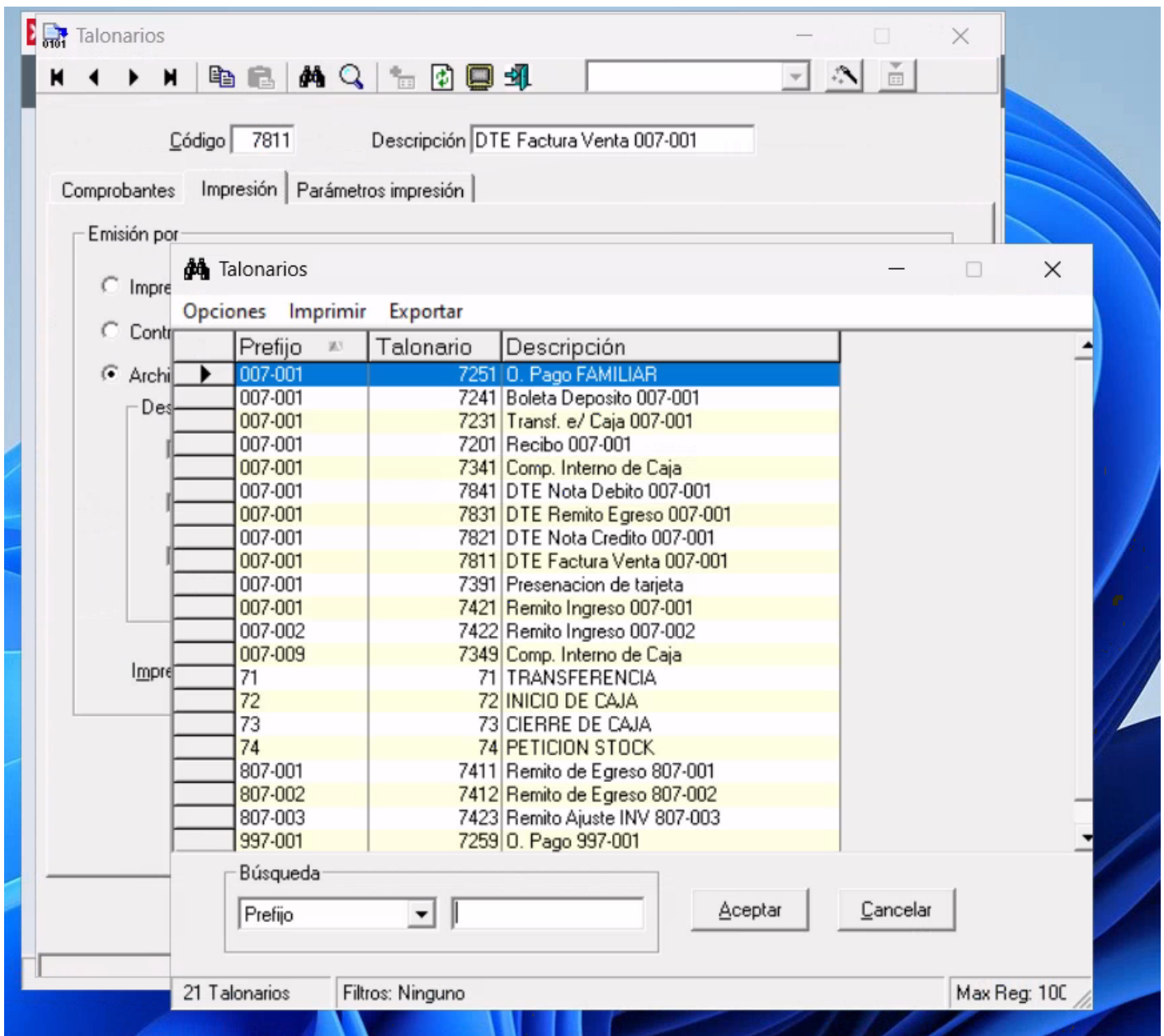
Modificación de talonarios

Para modificar el talonario, procedemos a abrir QP PVadmin, una vez dentro, ingresamos a:

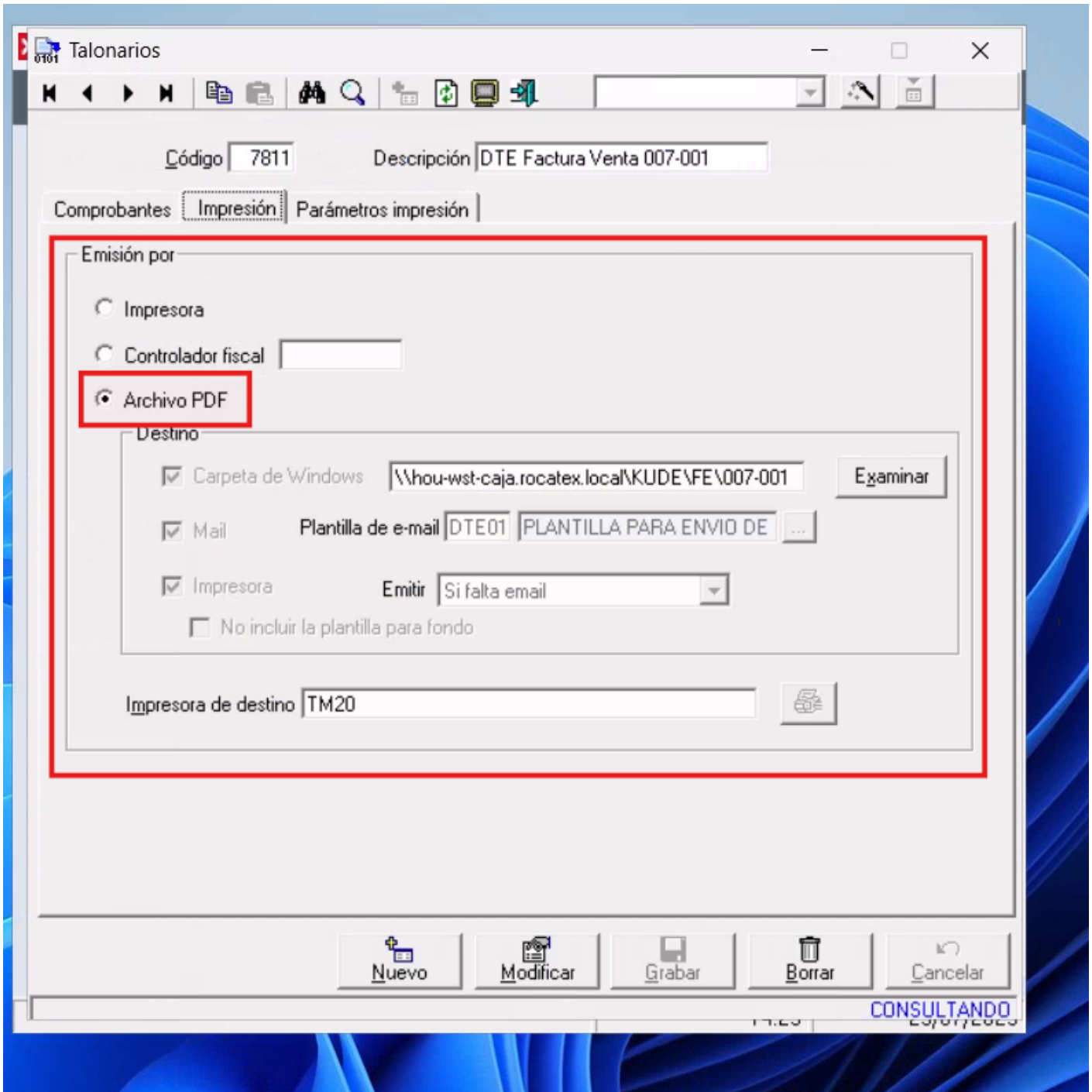
Configuración>Talonarios



Seleccionamos el talonario a editar



Ingresamos a la pestaña "Impresión"



En esta pestaña tendremos tres opciones:

1. Impresora
2. Controlador fiscal
3. Archivo PDF

Seleccionamos siempre "Archivo PDF".

En archivos PDF tendremos los siguientes parámetros, podemos deshabilitar cada uno desmarcando el cuadro:

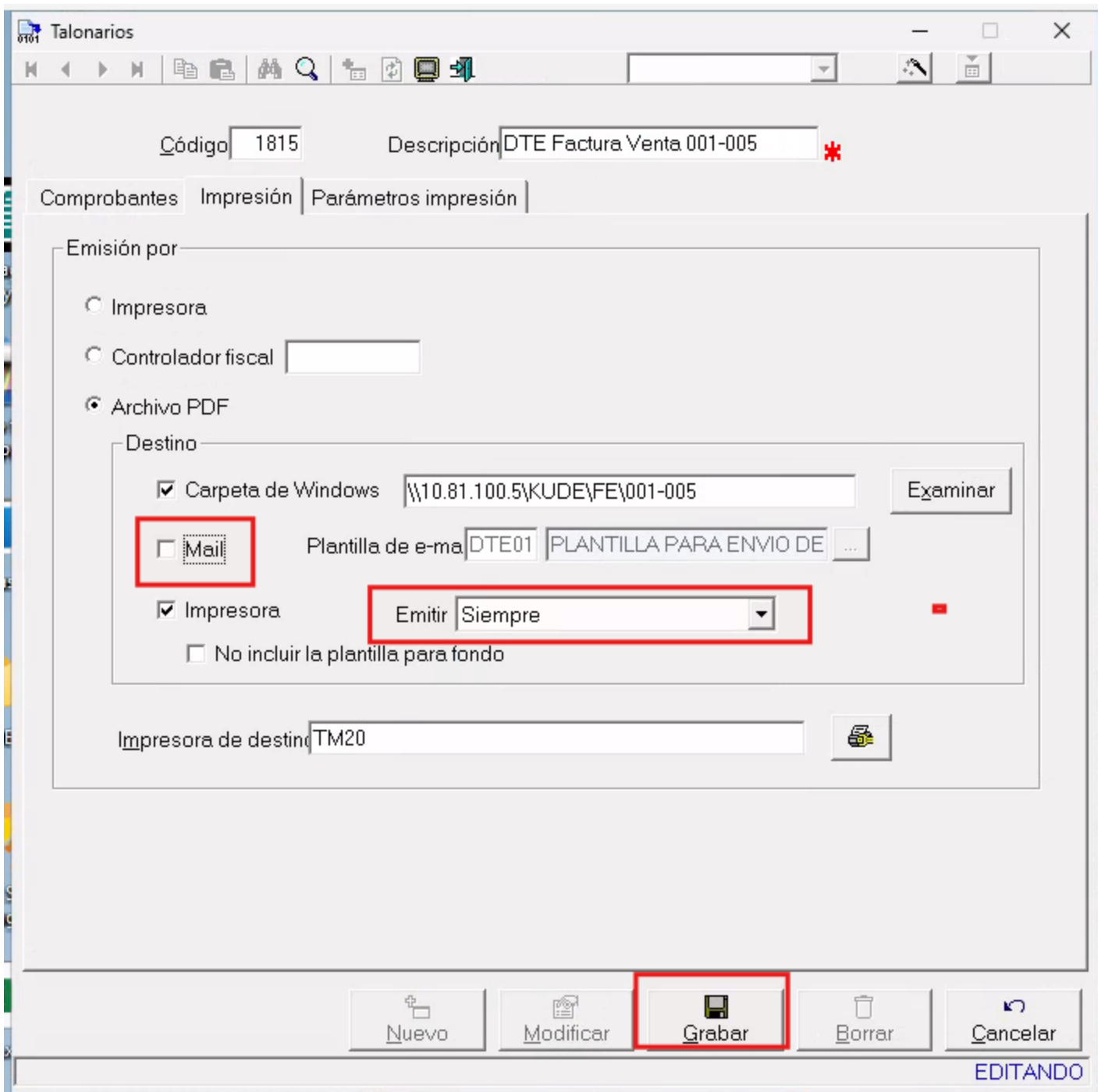
- Carpeta de Windows: en esta opción asignamos una carpeta de Windows donde se guardará los archivos PDF del comprobante indicad en el talonario. (OBS= Si desmarcas o deshabilitas esta opción y luego la vuelves a habilitar, deberás reingresar la ruta de la carpeta. Se recomienda copiar la dirección actual antes de efectuar cambios.)
- Mail: aquí asignamos la plantilla que se utilizara para él envió de correos
- Impresora: aquí indicamos si el comprobante se imprimirá físicamente a través de la impresora, tenemos las siguientes opciones:

1. Si falta email: el comprobante se imprimirá físicamente solo si el cliente no tiene un email asignado.

2. Imprimir siempre: el comprobante se imprimirá siempre, tanto si el cliente tiene un correo asignado como si no lo tiene.

- Impresora de destino: indica la impresora donde se imprimirá los comprobantes.

Para modificar el talonario de tal forma que siempre imprima físicamente, guarde el PDF en la carpeta KuDE y no envíe el comprobante por correo, debe quedar de la siguiente forma:



Para modificar el talonario de tal forma que no imprima físicamente, no guarde el PDF en el kude y solo envíe el comprobante por correo debe quedar de la siguiente forma:

Código 1815

Descripción DTE Factura Venta 001-005 *

Comprobantes Impresión Parámetros impresión

Emisión por

Impresora

Controlador fiscal

Archivo PDF

Destino

Carpeta de Windows

\\10.81.100.5\KUDE\FE\001-005

Examinar

Mail

Plantilla de e-mail DTE01 PLANTILLA PARA ENVIO DE ...

Impresora

Emitir Siempre

No incluir la plantilla para fondo

Impresora de destino TM20



Nuevo

Modificar

Grabar

Borrar

Cancelar

EDITANDO

Revision #4

Created 29 July 2025 17:03:56 by Rodrigo

Updated 30 July 2025 01:41:55 by Rodrigo