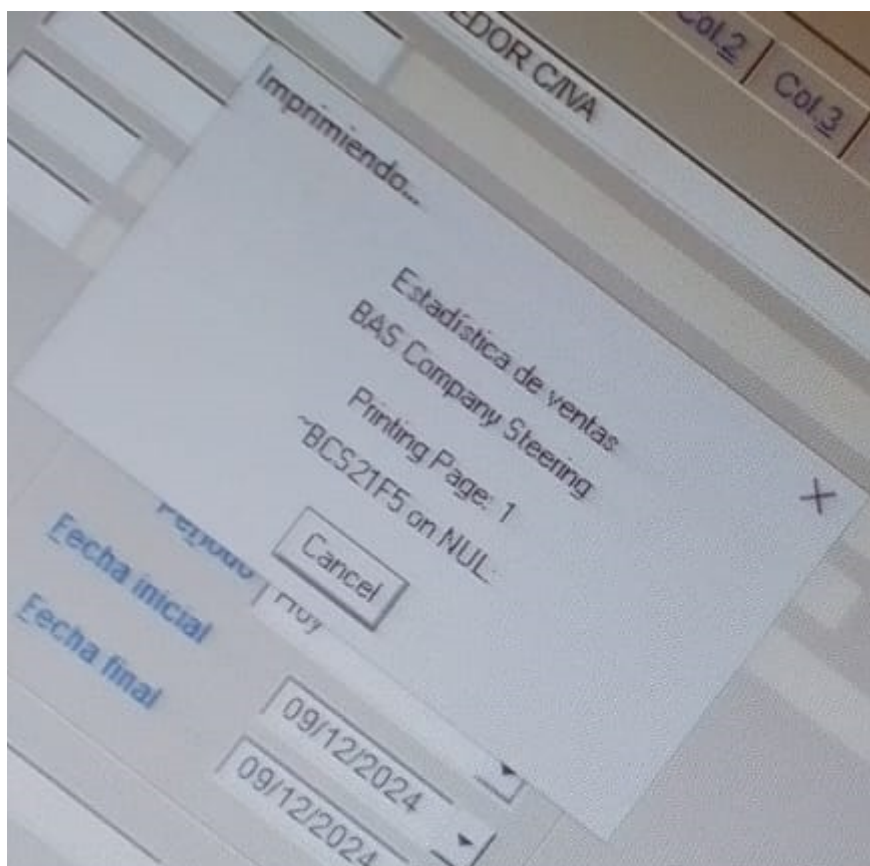


Problemas frecuentes (usuario)

- [Impresion de estadistica de ventas se queda colgado](#)
- [Emitir informes en PDF](#)
- [Cierre operativo con stock negativo](#)

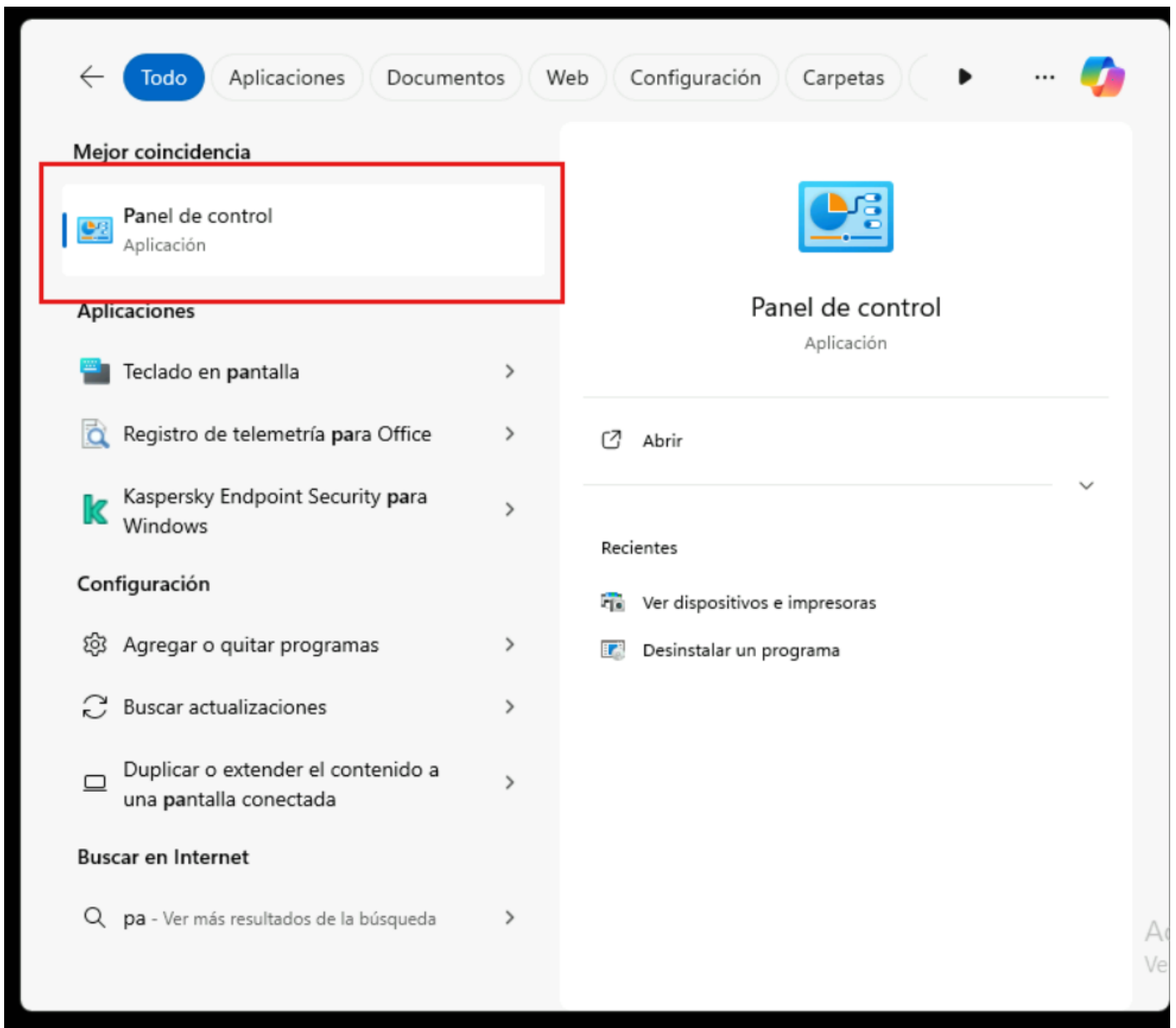
Impresion de estadística de ventas se queda colgado

En caso de tener este inconveniente:

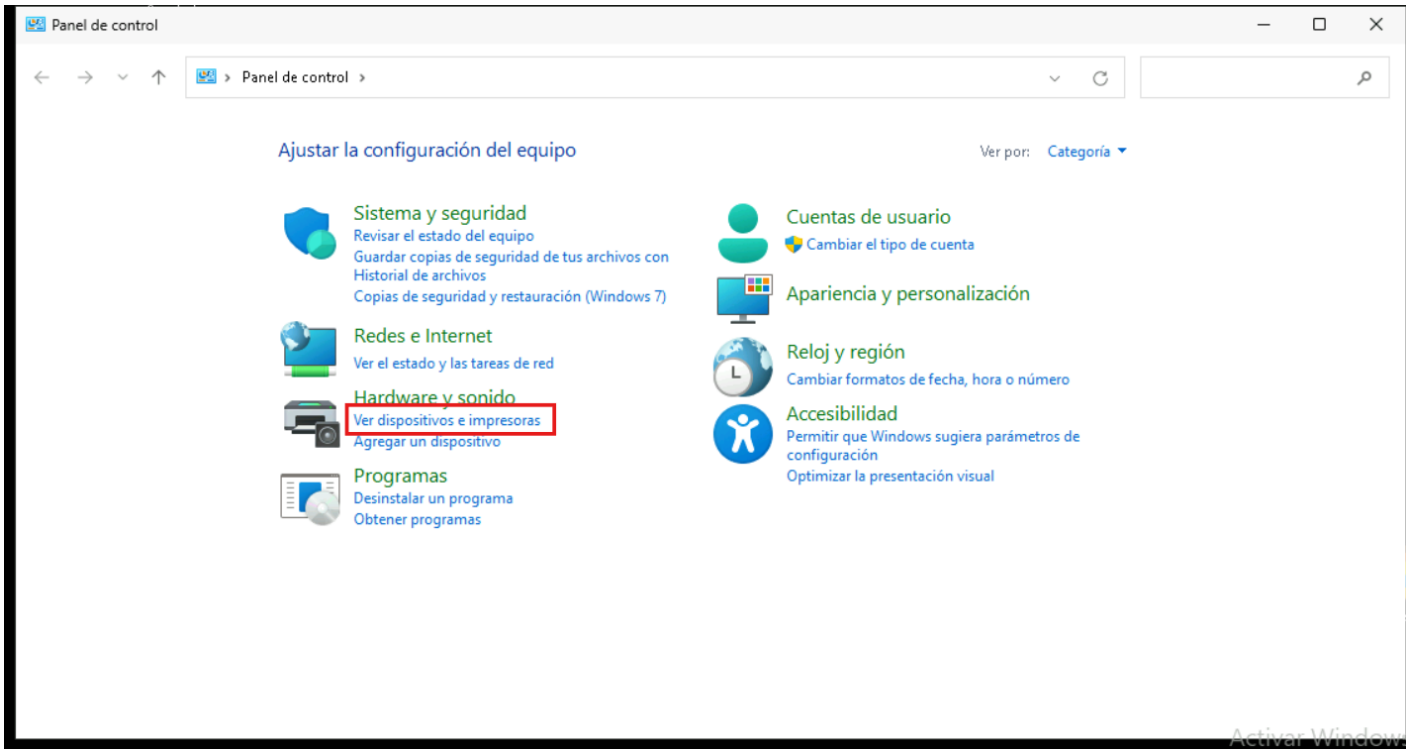


Procederemos con los siguientes pasos:

Paso uno: ingresamos a panel de control.



Paso dos: ingresamos a impresoras.



paso tres: seleccionamos todas las impresoras que inicien con "BCS".



paso cuatro: eliminamos las impresoras con ese nombre.

Bluetooth y dispositivos > Impresoras y escáneres > ~BCS1CCC



~BCS853E

Estado de la impresora: 1 documentos en cola

Eliminar

Configuración de la impresora Configuración de la impresora Configuración de la impresora Configuración de la impresora Configuración de la impresora Conf

- Abrir la cola de impresión
- Imprimir página de prueba
- Ejecutar el solucionador de problemas
- Propiedades de impresora
- Preferencias de impresión
Orientación, orden de páginas, páginas por hoja, bordes, origen del papel
- Propiedades de hardware

Activar Windows
Ve a Configuración para activar Windows.

Paso cinco: ingresamos a administrador de tareas, accedemos a servicios y reiniciamos el servicio cola de impresion o "spooler"

Administrador de tareas

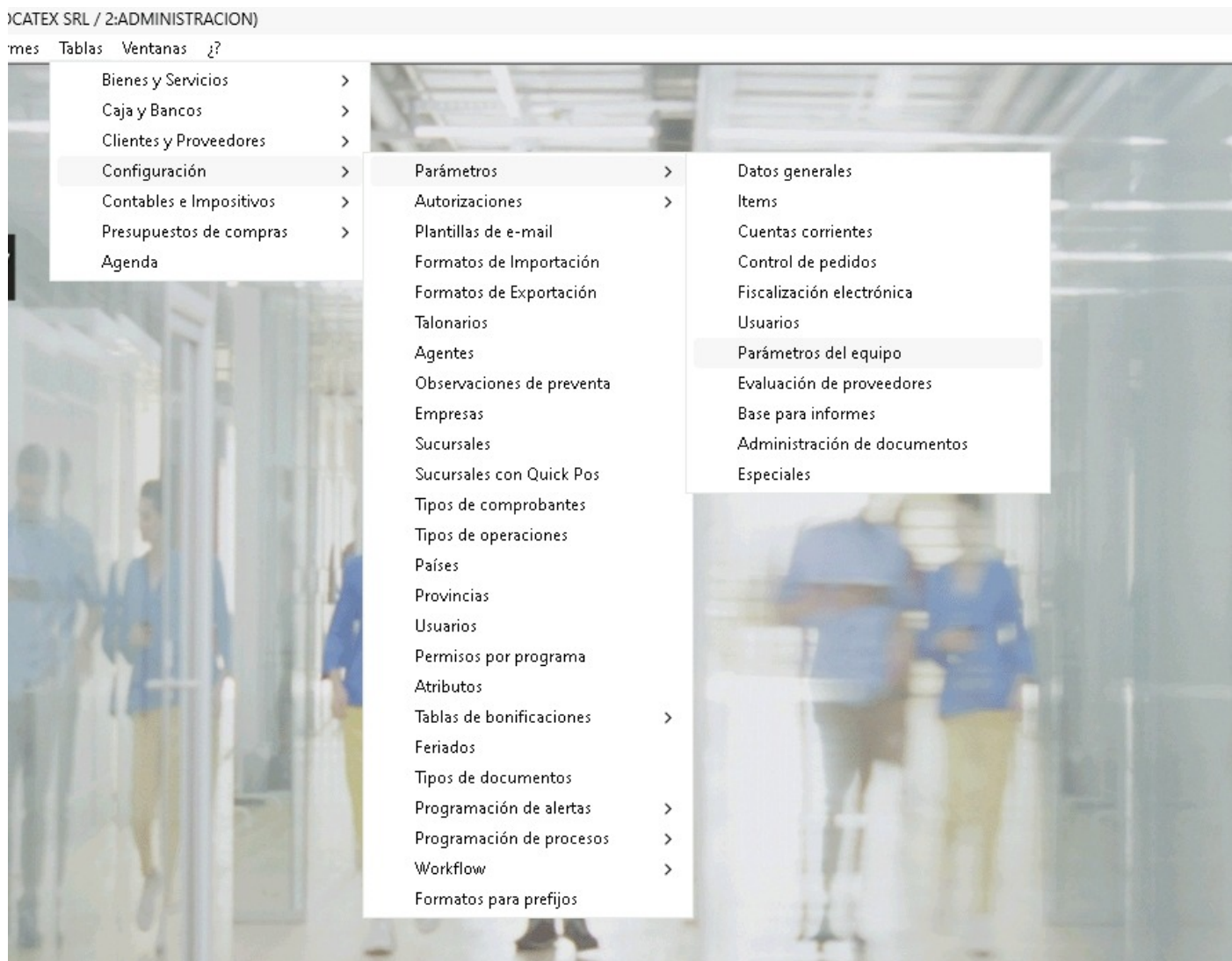
Busca por nombre, editor o PID

Nombre	PID	Descripción	Estado	Grupo
CaptureService		CaptureService	Detenido	LocalService
CaptureService_4fd9fb		CaptureService_4fd9fb	Detenido	LocalService
CaptureService_10b43ca		CaptureService_10b43ca	Detenido	LocalService
CaptureService_11aeb90		CaptureService_11aeb90	Detenido	LocalService
CaptureService_14ff659		CaptureService_14ff659	Detenido	LocalService
CaptureService_147a472		CaptureService_147a472	Detenido	LocalService
CaptureService_382025		CaptureService_382025	Detenido	LocalService
CaptureService_706939		CaptureService_706939	Detenido	LocalService
CaptureService_a31334		CaptureService_a31334	Detenido	LocalService
CaptureService_b5abb0		CaptureService_b5abb0	Detenido	LocalService
CaptureService_bd84be		CaptureService_bd84be	Detenido	LocalService
CaptureService_e6f487		CaptureService_e6f487	Detenido	LocalService
XenServerHealthCheck	3540	Citrix XenServer Health Check Service	En ejecución	
gpsvc	44240	Cliente de directiva de grupo	En ejecución	netsvcs
TrkWks	4060	Cliente de seguimiento de vínculos distribuidos	En ejecución	LocalSystem...
Dhcp	1764	Cliente DHCP	En ejecución	LocalService...
Dnscache	1620	Cliente DNS	En ejecución	NetworkServi...
WebClient		Cliente web	Detenido	LocalService
Spooler	3620	Cola de impresión	En ejecución	LocalSystem...
AudioEndpointBuilder	2948	Compilador de audio	En ejecución	LocalSystem...
svsvc		Comprobador de servicios	Detenido	LocalSystem...
SharedAccess		Conexión de red	Detenido	netsvcs
Netman		Conexiones de red	Detenido	LocalSystem...
NcdAutoSetup		Configuración automática de red	Detenido	LocalService...
dot3svc		Configuración automática de LAN	Detenido	LocalSystem...
WlanSvc		Configuración automática de WLAN	Detenido	LocalSystem...
WlanSvc		Configuración automática de WLAN	Detenido	LocalSystem...

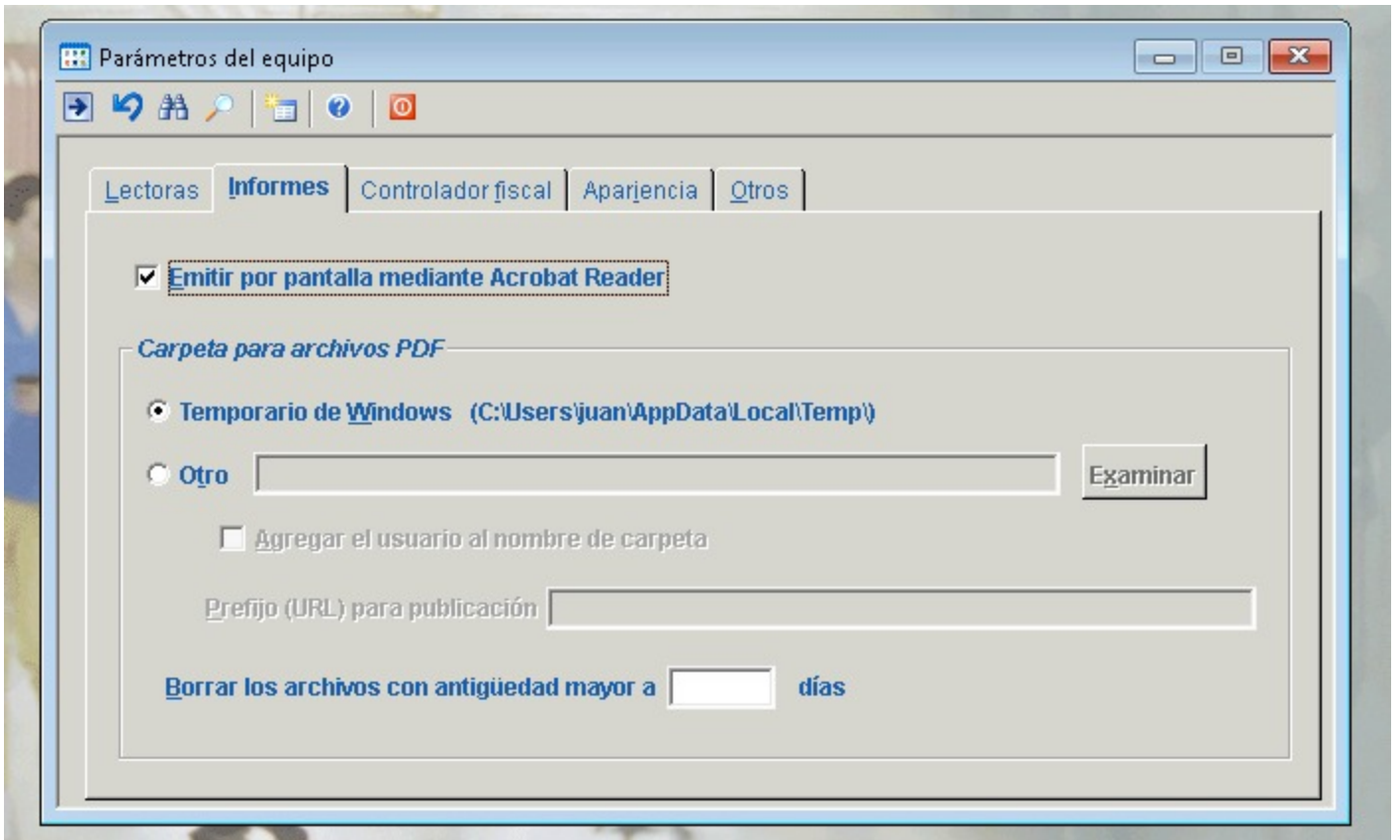
Paso seis: volver a intentar.

Emitir informes en PDF

Para poder emitir informes en PDF debemos activar la opción en el menú **Parámetros de Equipo**.



En la pestaña Informes, tildar la opción **Emitir por pantalla mediante Acrobat Reader**. Guardar.



Cierre operativo con stock negativo

Para correr el proceso de cierre de periodo, es necesario contar con los errores de stock corregidos, y para ello seguiremos los siguientes pasos:

1. Realizar backup de la base de datos

[Ver instructivo: copia-de-seguridad-rapida](#)

2. Ejecutar el proceso de valuación

[Ver instructivo: proceso-de-valoracion-provisoria](#)

3. Emitir informe de productos con stock negativo

[Ver instructivo: emision-de-informe-de-errores-de-valorizacion](#)

[Ver instructivo: ajuste-de-stock-negativo-para-errores-de-valorizacion](#)

4. Registrar ingreso de stock de ajuste

1. Ingresar manualmente mediante un remito.

2. Ingresar masivamente mediante ICR

[Ver instructivo: armado-icr-remito-de-ingreso](#)

[Ver instructivo: encolador-de-mensajes](#)

5. Registrar egreso de stock de ajuste

1. Ingresar manualmente mediante un remito.

2. Ingresar masivamente mediante ICR

[Ver instructivo: armado-icr-remito-de-ingreso](#)

6. Correr proceso de cierre operativo

[Ver instructivo: cierre-de-todos-los-subdiarios](#)