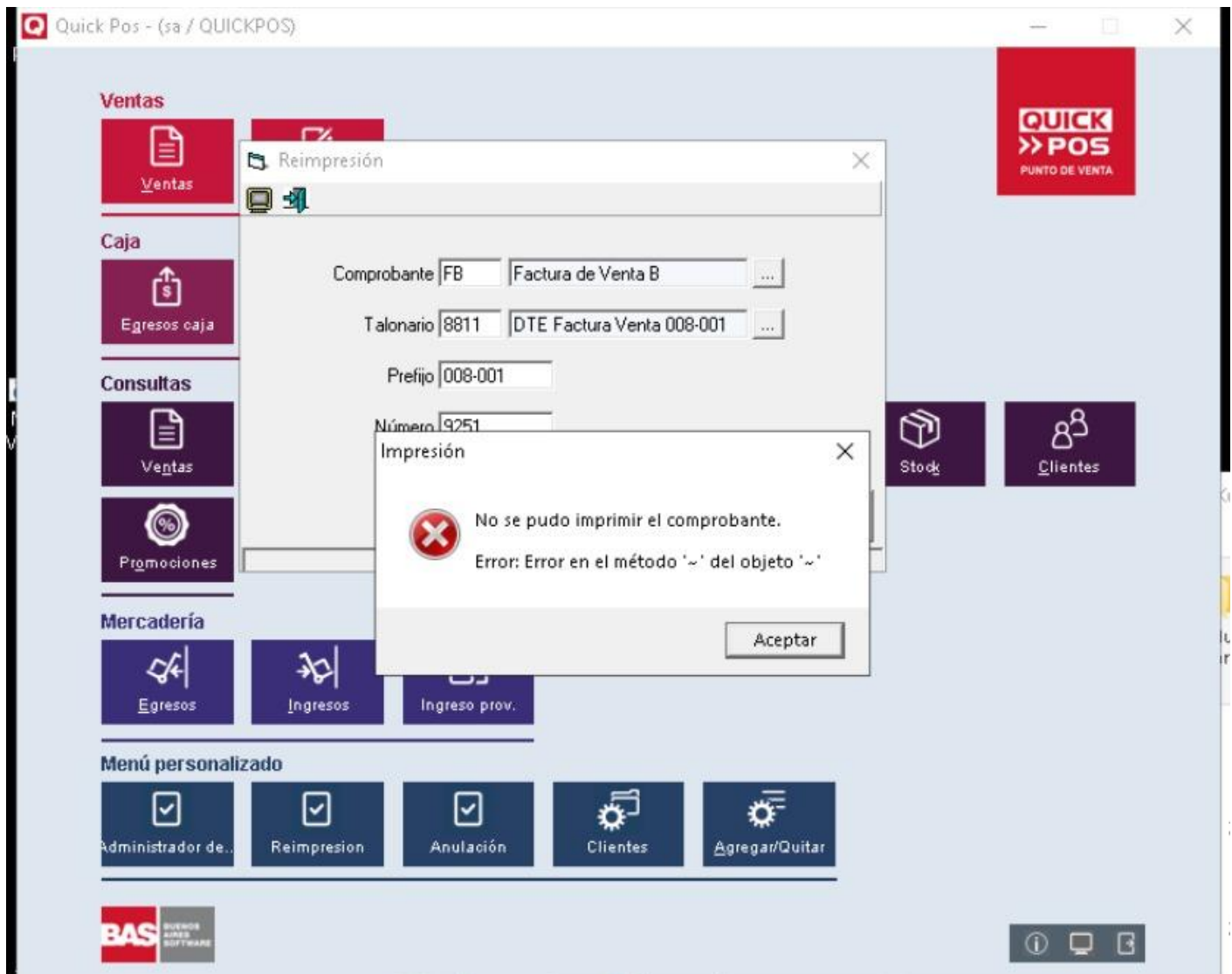


Problemas frecuentes (usuario)

- [Los siguientes comprobantes pueden haber tenido problemas durante la impresion.](#)
- [No se pudo imprimir el comprobante](#)
- [Error de fiscalizacion](#)

No se pudo imprimir el comprobante

En caso de tener alguna de estas alertas



CAJA 2

RIOS LEZCANO, ALFREDO

CONTADO

4952770



Ingreso de Productos

Producto

Cantidad 1

Cant

Print Server



Error en archivo C:\Program Files (x86)\Buenos Aires Software\Quick POS Punto de Venta\rpt\FE.RPT:
No hay impresora predeterminada

Aceptar

uesto

antidad:

1,00

Obs.

obrado:

158000,00

Faltan:

0,00

Aceptar

CAJA 2

QUICKPOS)

0004581

RIOS LEZCANO, ALFREDO

CONTADO

4952770




Ingreso de Productos

Producto

Cantidad 1 Cant. 2

Impresión

 No se pudo imprimir el comprobante.

Error: 20526-Error en archivo C:\Program Files (x86)\Buenos Aires Software\Quick POS Punto de Venta\rpt\FE.RPT:
No hay impresora predeterminada

Impues

Canti

Bonif. 2

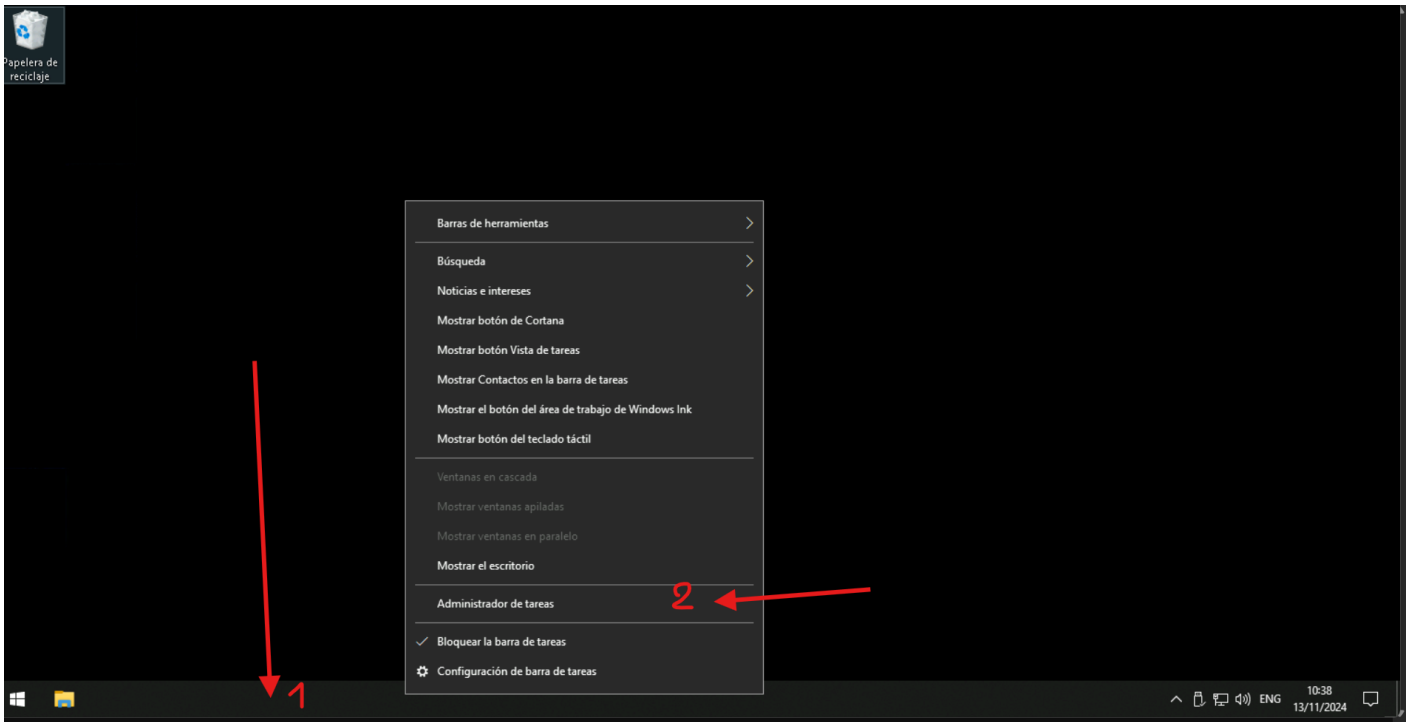
regado

Cobrado: 158000,00

Faltan: 0,00

Haremos el siguiente proceso:

1. click derecho en la barra de tareas
2. ingresamos al administrador de tareas



3. ingresamos a servicios

4. Buscamos el servicio "cola de impresión" o "Spooler"

Administrador de tareas

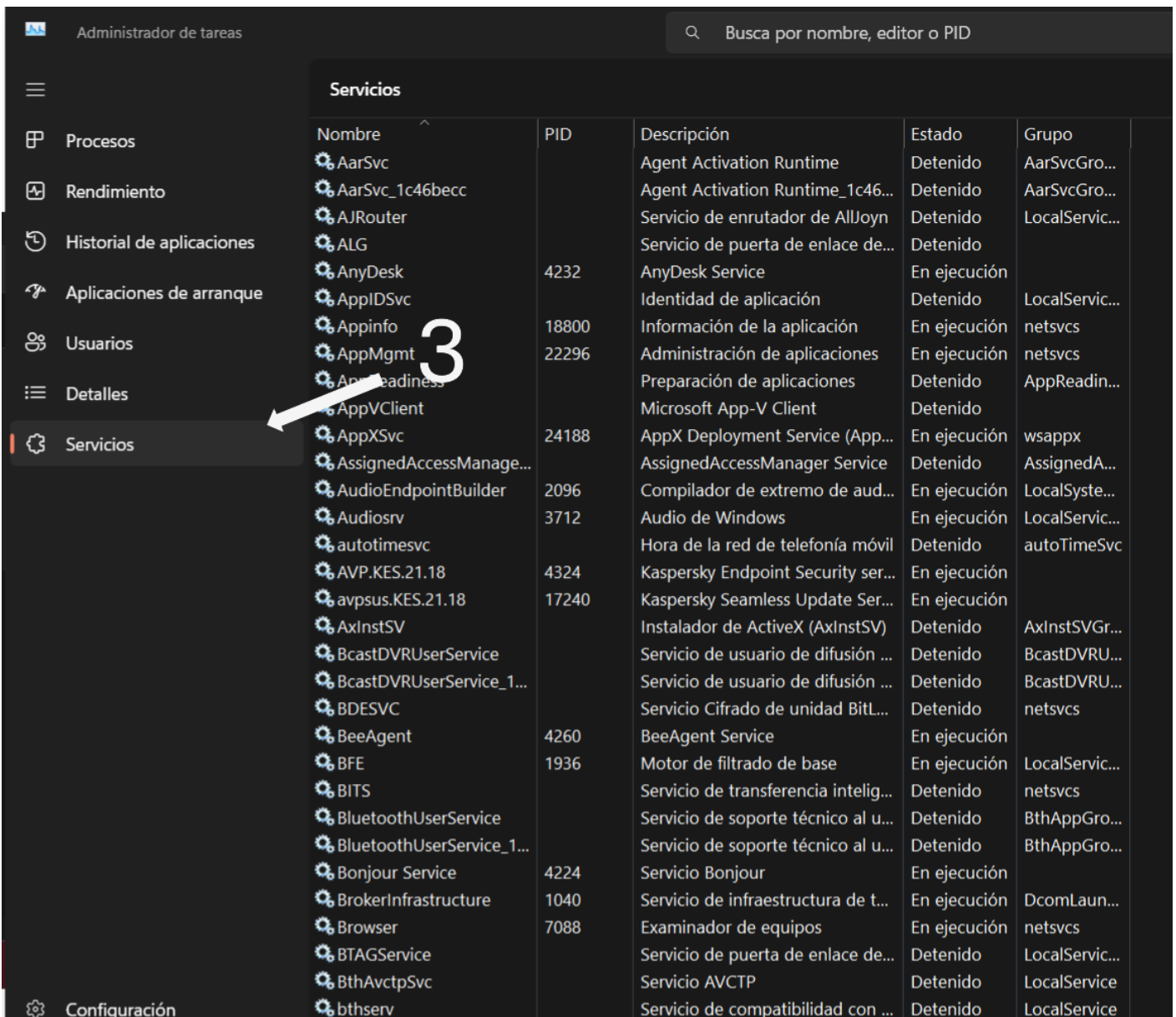
Archivo Opciones Vista

Procesos Rendimiento Historial de aplicaciones Inicio Usuarios Detalles **Servicios**

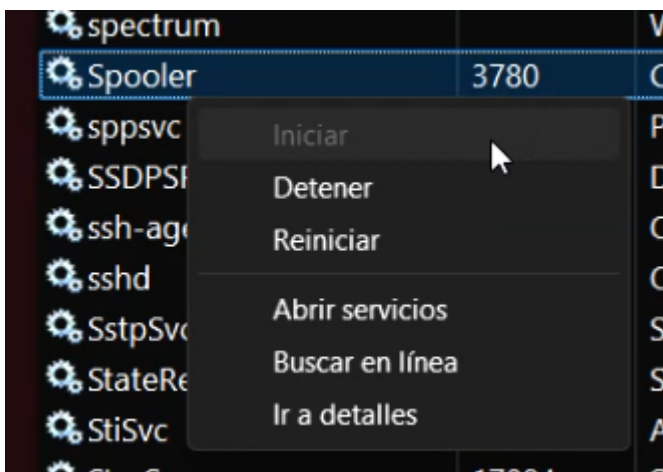
Nombre	PID	Descripción	Estado	Grupo
RpcEptMapper	956	Asignador de extremos de RPC	En ejecución	RPCSS
NcaSvc		Asistente para la conectividad de red	Detenido	NetSvcs
AssignedAccessManagerSvc		AssignedAccessManager Service	Detenido	AssignedAcce...
Audiosrv	2964	Audio de Windows	En ejecución	LocalServiceN...
NaturalAuthentication		Autenticación natural	Detenido	netsvcs
wercplsupport		Ayuda del Panel de control de Informes de problemas	Detenido	netsvcs
wlidsvc	1212	Ayudante para el inicio de sesión de cuenta Microsoft	En ejecución	netsvcs
AzureAttestService	3548	AzureAttestService	En ejecución	AzureAttestSer...
BASCore	12096	BASCore: Servicio integrador	En ejecución	
PeerDistSvc		BranchCache	Detenido	PeerDist
SNMPTRAP		Captura de SNMP	Detenido	
CaptureService		CaptureService	Detenido	LocalService
CaptureService_fcae7	3216	CaptureService_fcae7	En ejecución	LocalService
gpsvc		Cliente de directiva de grupo	Detenido	netsvcs
TrkWks	4004	Cliente de seguimiento de vínculos distribuidos	En ejecución	LocalSystemN...
Dhcp	1492	Cliente DHCP	En ejecución	LocalServiceN...
Dnscache	1604	Cliente DNS	En ejecución	NetworkService
WebClient		Cliente web	Detenido	LocalService
Spooler		Cola de impresión	Detenido	
AudioEndpointBuilder	2520	Compilador de extremo de audio de Windows	En ejecución	LocalSystemN...
svsvc		Comprobador puntual	Detenido	LocalSystemN...
SharedAccess		Conexión compartida a Internet (ICS)	Detenido	netsvcs
Netman	5332	Conexiones de red	En ejecución	LocalSystemN...
NcdAutoSetup		Configuración automática de dispositivos conectad...	Detenido	LocalServiceN...
dot3svc		Configuración automática de redes cableadas	Detenido	LocalSystemN...
WlanSvc		Configuración automática de WLAN	Detenido	LocalSystemN...
WwanSvc		Configuración automática de WWAN	Detenido	LocalSystemN...
SessionEnv	6500	Configuración de Escritorio remoto	En ejecución	netsvcs
ConsentUxUserSvc		ConsentUX	Detenido	DevicesFlow
ConsentUxUserSvc_fcae7		ConsentUX_fcae7	Detenido	DevicesFlow

Menos detalles | Abrir servicios

The image shows a screenshot of the Windows Task Manager 'Services' tab. The window title is 'Administrador de tareas'. The menu bar includes 'Archivo', 'Opciones', and 'Vista'. The tabs at the top are 'Procesos', 'Rendimiento', 'Historial de aplicaciones', 'Inicio', 'Usuarios', 'Detalles', and 'Servicios'. The 'Servicios' tab is active, displaying a list of services with columns for 'Nombre', 'PID', 'Descripción', 'Estado', and 'Grupo'. An arrow labeled '3' points to the 'Servicios' tab. Another arrow labeled '4' points to the 'Cola de impresión' service entry.



5. procedemos a darle click derecho e iniciar el servicio.

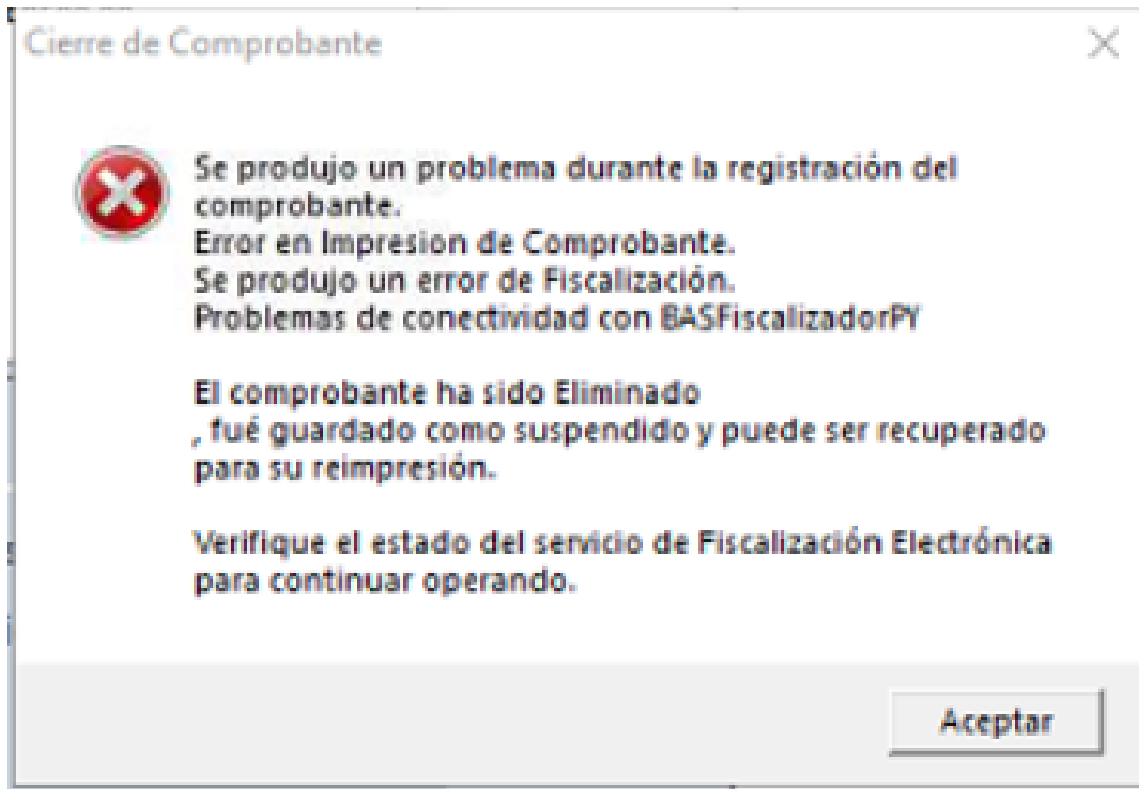


6. apagar y prender la impresora.

7. Reimprimir el comprobante en caso de que se haya generado y no se encuentre en el kude.

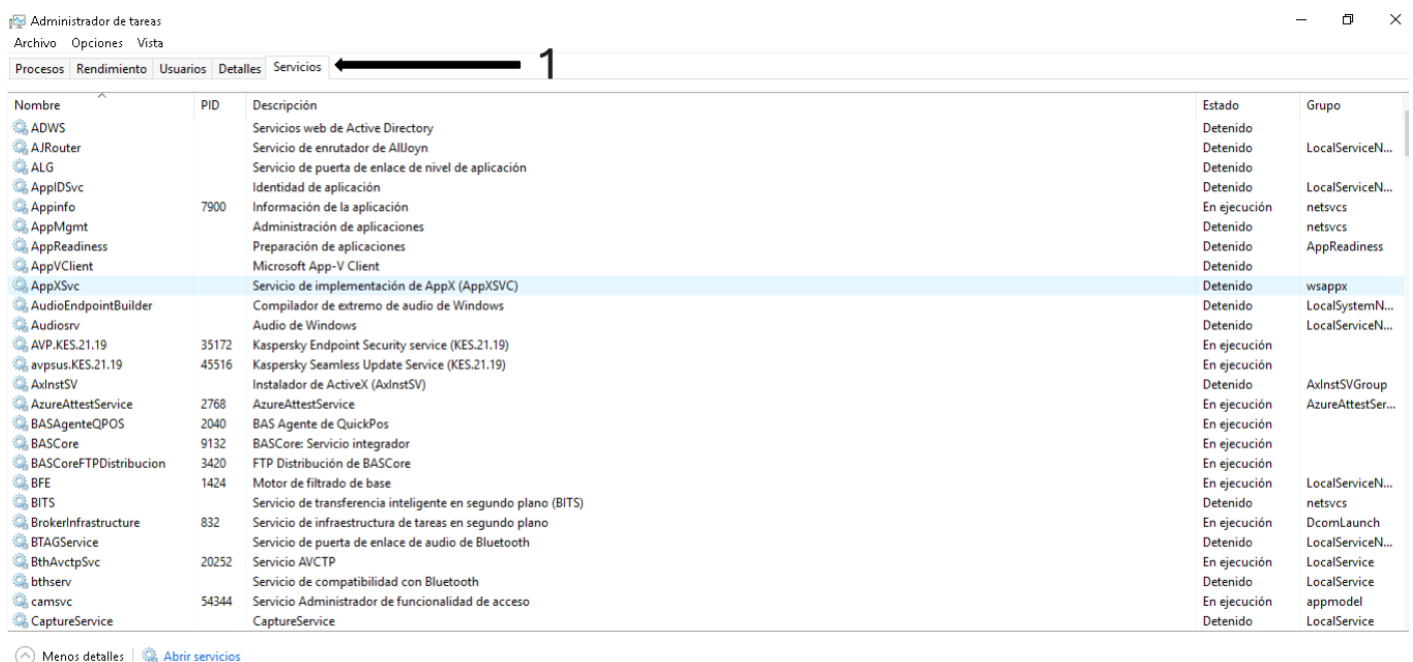
Error de fiscalización

Si tenemos el siguiente error:



Haremos el siguiente proceso:

1. Desde el administrador de tareas nos dirigimos a servicios:



2. Nos aseguramos de que los servicios FEQPPY Y FISCALIZADORPY este en ejecución.

Administrador de tareas

Archivo Opciones Vista

Procesos Rendimiento Usuarios Detalles Servicios

Nombre	PID	Descripción	Estado	Grupo
DsmSvc		Administrador de configuración de dispositivos	Detenido	netsvcs
DsRoleSvc		Servidor de roles de DS	Detenido	
DsSvc	11420	Servicio de uso compartido de datos	En ejecución	LocalSystemN...
Eaphost		Protocolo de autenticación extensible	Detenido	netsvcs
EFS		Sistema de cifrado de archivos (EFS)	Detenido	
embeddedmode		Modo incrustado	Detenido	LocalSystemN...
EntAppSvc		Servicio de administración de aplicaciones de empresa	Detenido	appmodel
EventLog	1108	Registro de eventos de Windows	En ejecución	LocalServiceNetwork
EventSystem	1676	Sistema de eventos COM+	En ejecución	LocalService
fdPHost		Host de proveedor de detección de función	Detenido	LocalService
FDResPub		Publicación de recurso de detección de función	Detenido	LocalServiceA...
FEQPPY	1632	FEQPPY	En ejecución	
FISCALIZADORPY	1536	FISCALIZADORPY	En ejecución	
FontCache	1504	Servicio de caché de fuentes de Windows	En ejecución	LocalService
FontCache3.0.0.0		Windows Presentation Foundation Font Cache 3.0.0.0	Detenido	
FrameServer		Servicio FrameServer de la Cámara de Windows	Detenido	Camera
GoogleChromeElevationSer...		Google Chrome Elevation Service (GoogleChromeElevationService)	Detenido	
GoogleUpdaterInternalServi...		Servicio interno de la herramienta de actualización de Google (GoogleUpdaterInternalService132.0.6833.0)	Detenido	
GoogleUpdaterService132.0...		Servicio de herramienta de actualización de Google (GoogleUpdaterService132.0.6833.0)	Detenido	
gpsvc	1492	Cliente de directiva de grupo	En ejecución	netsvcs
GraphicsPerfSvc		GraphicsPerfSvc	Detenido	GraphicsPerfS...
gupdate		Servicio de Google Update (gupdate)	Detenido	
gupdatem		Servicio de Google Update (gupdatem)	Detenido	
hidserv		Servicio de dispositivo de interfaz humana	Detenido	LocalSystemN...
HvHost		Servicio de host HV	Detenido	LocalSystemN...
icsvc		Servicio de zona con cobertura inalámbrica móvil de Windows	Detenido	LocalServiceN...

Menos detalles | Abrir servicios

3. En caso de que se encuentre detenido alguno de los dos servicios darle click derecho e iniciar.

Nombre	PID	Descripción
FEQPPY	1632	FEQPPY
FISCALIZADORPY		FISCALIZADORPY
FontCache		Servicio de caché de fuentes de Windows
FontCache3.0.0.0		Windows Presentation Foundat
FrameServer		Servicio FrameServer de la Cám
GoogleChromeElevationSer...		Google Chrome Elevation Serv
GoogleUpdaterInternalServi...		Servicio interno de la herramien
GoogleUpdaterService132.0...		Servicio de herramienta de actu
gpsvc		Cliente de directiva de grupo

Context menu for FEQPPY:

- Iniciar
- Detener
- Reiniciar
- Abrir servicios
- Buscar en línea
- Ir a detalles