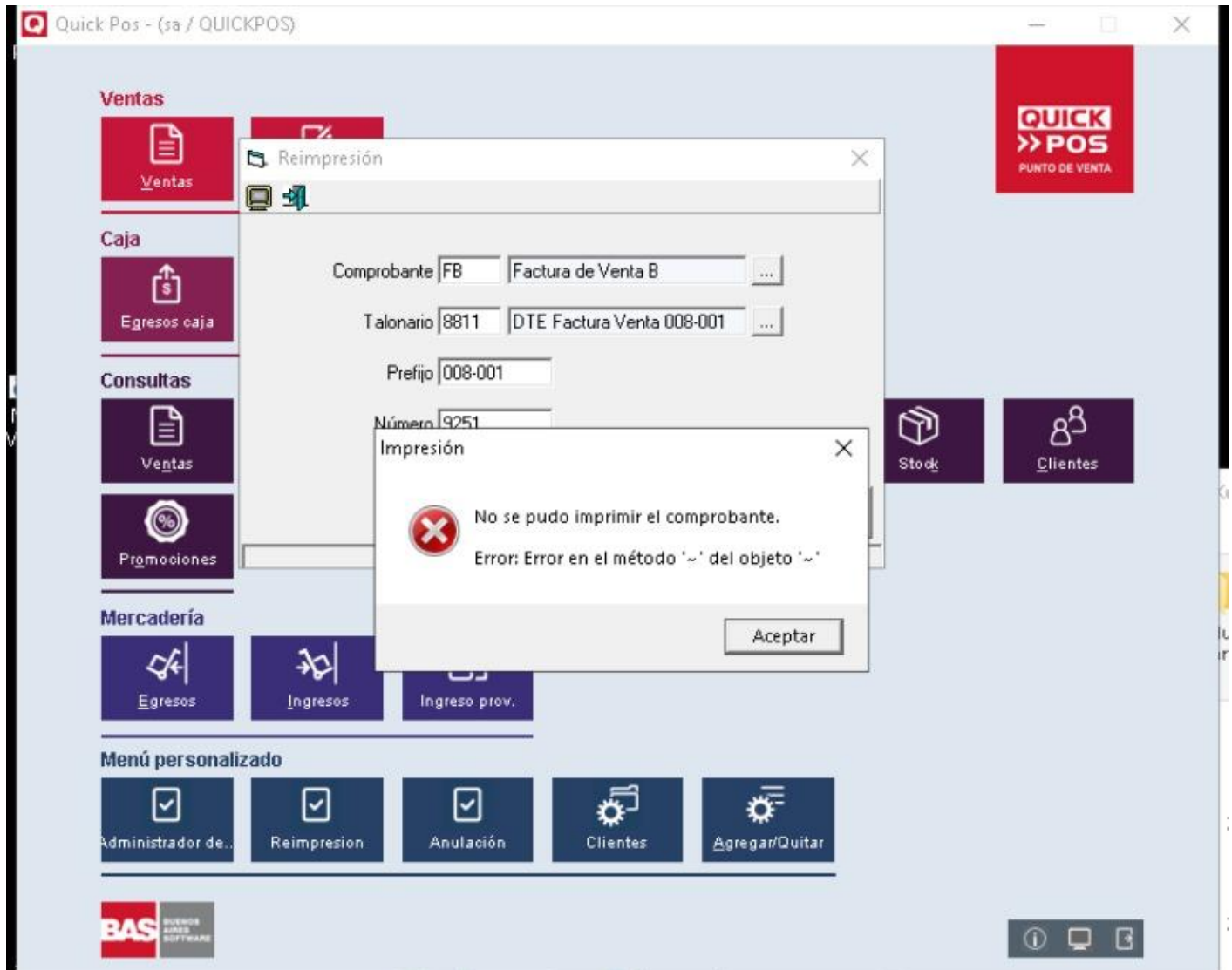


No se pudo imprimir el comprobante

En caso de tener alguna de estas alertas



CAJA 2

RIOS LEZCANO, ALFREDO

CONTADO

4952770



Ingreso de Productos

Producto

Cantidad 1

Cant

Print Server



Error en archivo C:\Program Files (x86)\Buenos Aires Software\Quick POS Punto de Venta\rpt\FE.RPT:
No hay impresora predeterminada

Aceptar

uesto

antidad:

1,00

Obs.

obrado:

158000,00

Faltan:

0,00

Aceptar

CAJA 2

QUICKPOS)

0004581

RIOS LEZCANO, ALFREDO

CONTADO

4952770



Ingreso de Productos

Producto

Cantidad 1 Cant. 2

Bonif. 2

Regado

Impresión

No se pudo imprimir el comprobante.

Error: 20526-Error en archivo C:\Program Files (x86)\Buenos Aires Software\Quick POS Punto de Venta\rpt\FE.RPT:
No hay impresora predeterminada

Impues

Canti

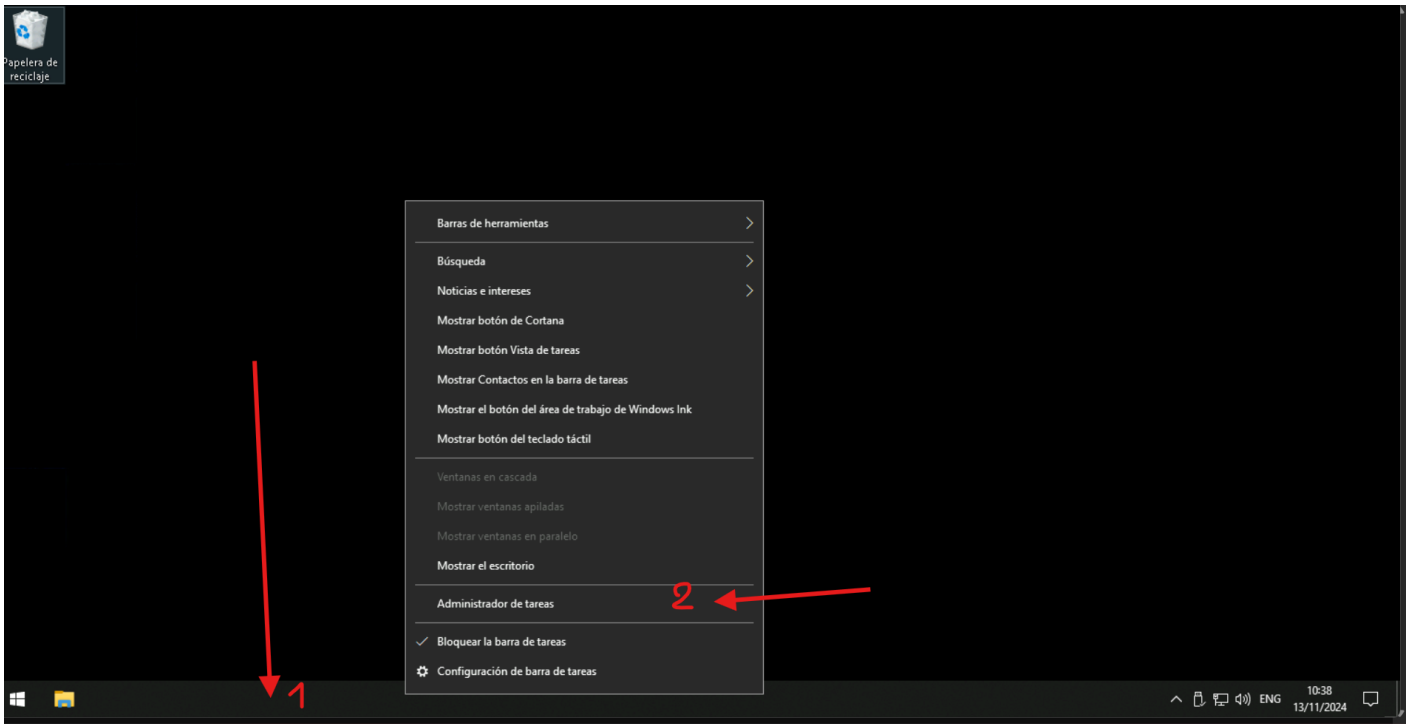
Obs.

Cobrado: 158000,00

Faltan: 0,00

Haremos el siguiente proceso:

1. click derecho en la barra de tareas
2. ingresamos al administrador de tareas



3. ingresamos a servicios

4. Buscamos el servicio "cola de impresión" o "Spooler"

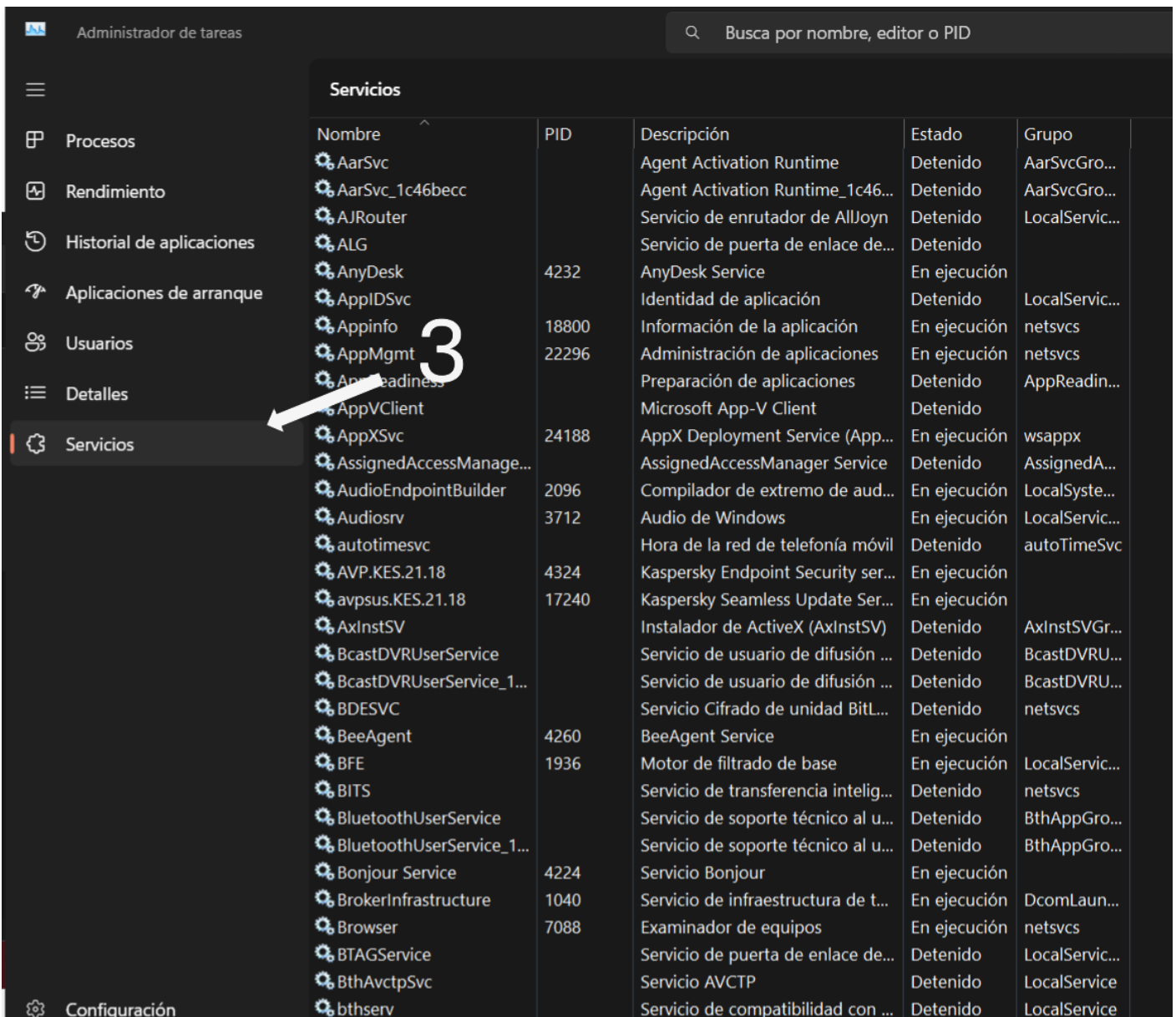
Administrador de tareas

Archivo Opciones Vista

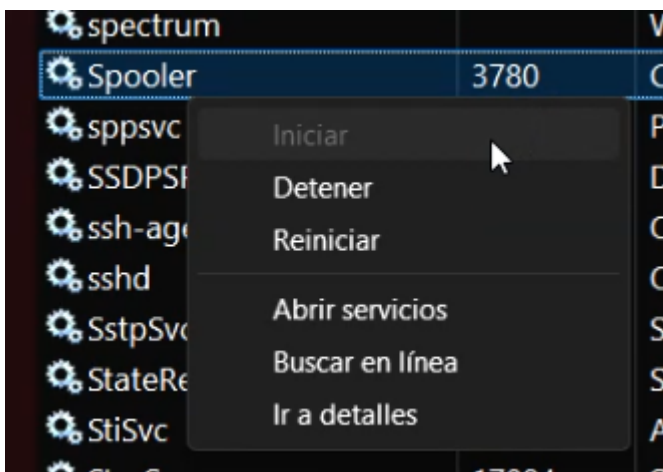
Procesos Rendimiento Historial de aplicaciones Inicio Usuarios Detalles **Servicios**

Nombre	PID	Descripción	Estado	Grupo
RpcEptMapper	956	Asignador de extremos de RPC	En ejecución	RPCSS
NcaSvc		Asistente para la conectividad de red	Detenido	NetSvcs
AssignedAccessManagerSvc		AssignedAccessManager Service	Detenido	AssignedAcce...
Audiosrv	2964	Audio de Windows	En ejecución	LocalServiceN...
NaturalAuthentication		Autenticación natural	Detenido	netsvcs
wercplsupport		Ayuda del Panel de control de Informes de problemas	Detenido	netsvcs
wlidsvc	1212	Ayudante para el inicio de sesión de cuenta Microsoft	En ejecución	netsvcs
AzureAttestService	3548	AzureAttestService	En ejecución	AzureAttestSer...
BASCore	12096	BASCore: Servicio integrador	En ejecución	
PeerDistSvc		BranchCache	Detenido	PeerDist
SNMPTRAP		Captura de SNMP	Detenido	
CaptureService		CaptureService	Detenido	LocalService
CaptureService_fcae7	3216	CaptureService_fcae7	En ejecución	LocalService
gpsvc		Cliente de directiva de grupo	Detenido	netsvcs
TrkWks	4004	Cliente de seguimiento de vínculos distribuidos	En ejecución	LocalSystemN...
Dhcp	1492	Cliente DHCP	En ejecución	LocalServiceN...
Dnscache	1604	Cliente DNS	En ejecución	NetworkService
WebClient		Cliente web	Detenido	LocalService
Spooler		Cola de impresión	Detenido	
AudioEndpointBuilder	2520	Compilador de extremo de audio de Windows	En ejecución	LocalSystemN...
svsvc		Comprobador puntual	Detenido	LocalSystemN...
SharedAccess		Conexión compartida a Internet (ICS)	Detenido	netsvcs
Netman	5332	Conexiones de red	En ejecución	LocalSystemN...
NcdAutoSetup		Configuración automática de dispositivos conectad...	Detenido	LocalServiceN...
dot3svc		Configuración automática de redes cableadas	Detenido	LocalSystemN...
WlanSvc		Configuración automática de WLAN	Detenido	LocalSystemN...
WwanSvc		Configuración automática de WWAN	Detenido	LocalSystemN...
SessionEnv	6500	Configuración de Escritorio remoto	En ejecución	netsvcs
ConsentUxUserSvc		ConsentUX	Detenido	DevicesFlow
ConsentUxUserSvc_fcae7		ConsentUX_fcae7	Detenido	DevicesFlow

Menos detalles | Abrir servicios



5. procedemos a darle click derecho e iniciar el servicio.



6. apagar y prender la impresora.

7. Reimprimir el comprobante en caso de que se haya generado y no se encuentre en el kude.

Revision #13

Created 25 November 2024 17:19:30 by Rodrigo

Updated 10 December 2024 16:18:43 by Rodrigo