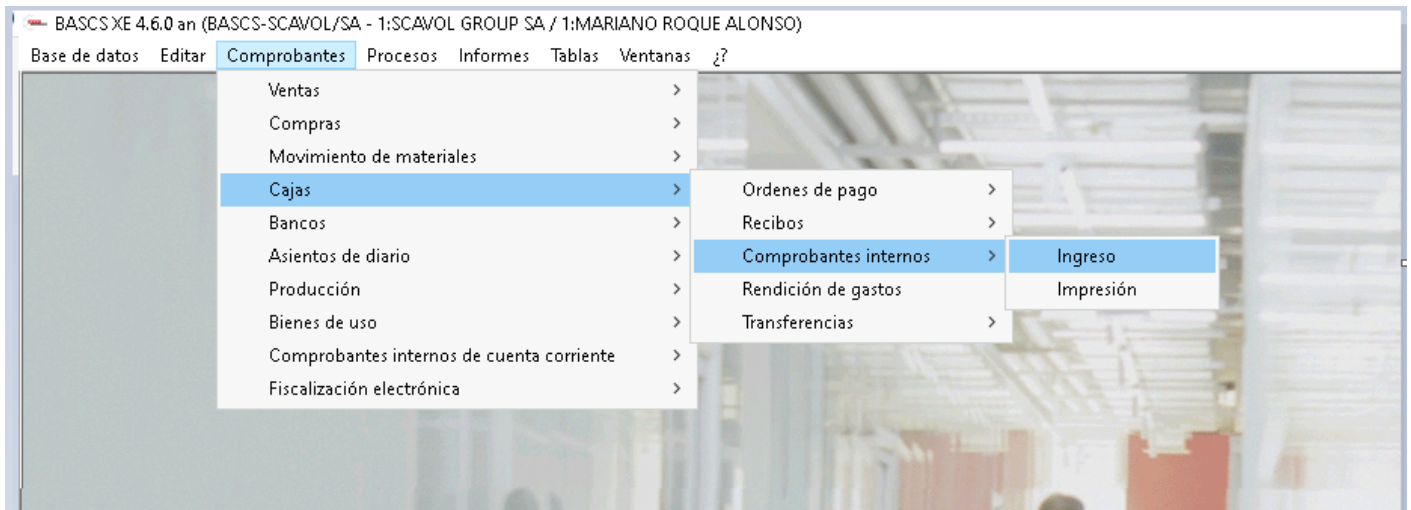


# Comprobante Interno de caja

Ingresar a comprobante interno de caja



ingresar los encabezados

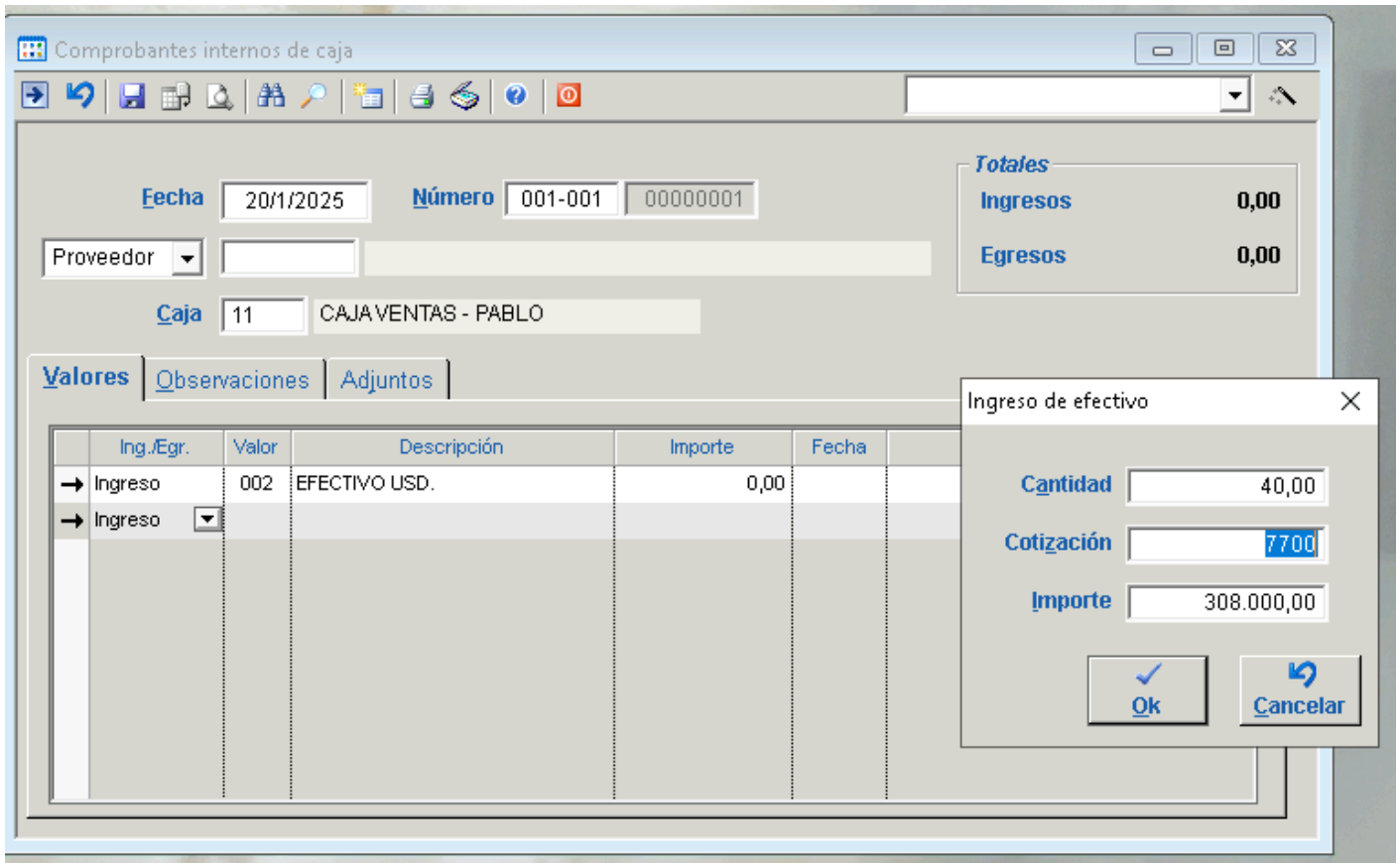
fecha

talonario 001001

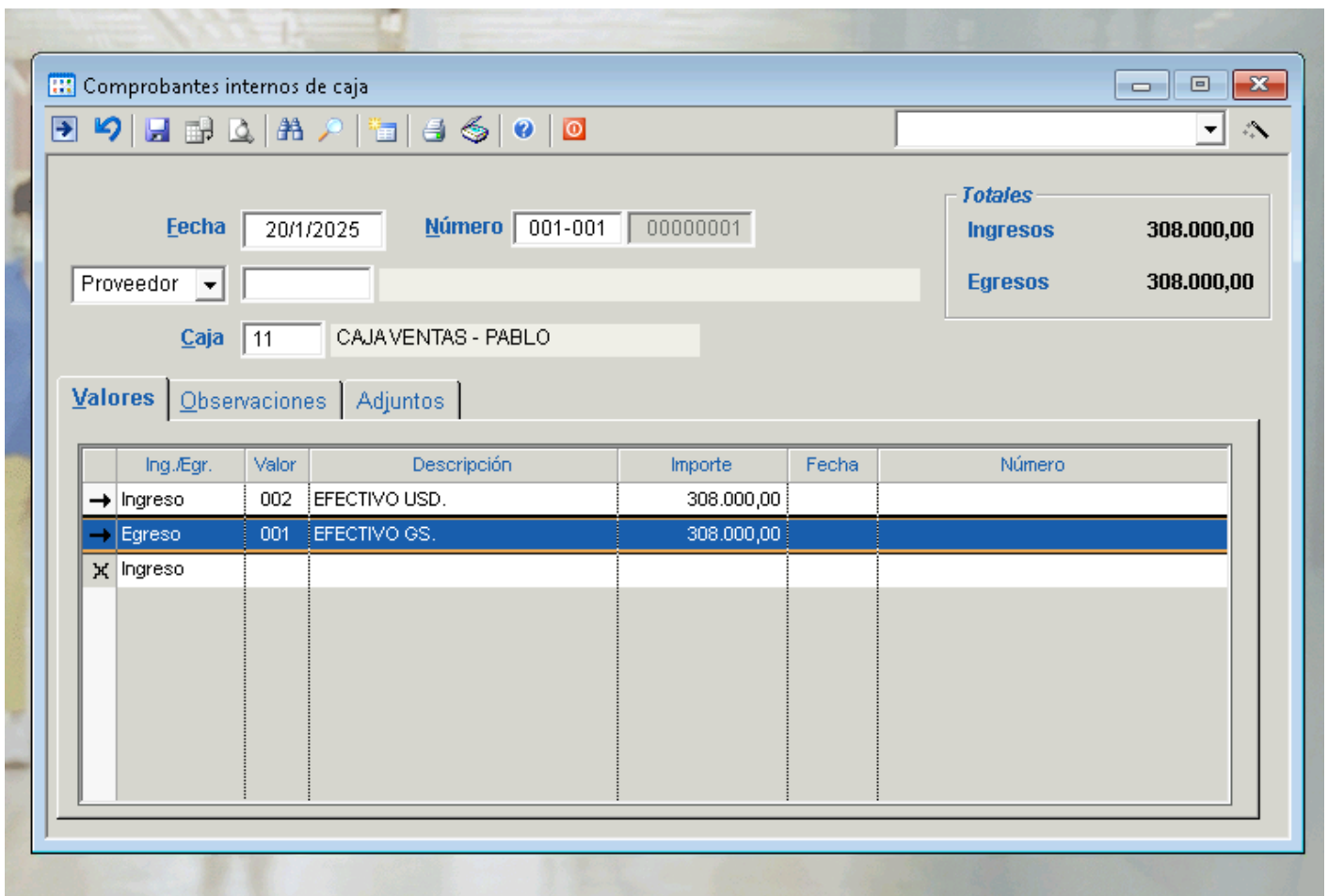
proveedor: emmanuel

numero de caja depablo

primero el ingreso a la caja de 40 usd



segundo ingresar el egreso de la caja



y guardar el comprobante

---

Revision #1

Created 20 January 2025 18:08:40 by Ariel

Updated 20 January 2025 18:15:12 by Ariel